

Familien- Post

- ✓ Kamp-Lintfort
- ✓ Rheurdt
- ✓ Issum
- ✓ Sevelen
- ✓ Rheinberg

Gesamtauflage 20.000

Offizielles Vereinsorgan des von Herzen Kamp-Lintfort e.V.



VON
HERZEN
KAMP-
LINTFORT

seit über 40 Jahren... „Qualität setzt sich durch“

Ihr Küchenfachgeschäft
Küchen PAULUS
Claudia & Bernd Laumann

Moerser Str. 359-361 | Kamp-Lintfort | Tel. 0 28 42 - 5 02 70
www.kuechenpaulus.de | info@kuechenpaulus.de

Jetzt Neu!

Raumsprays und
Wäschesprays aus
Grasse/Frankreich

Erstmals in der BRD, nur
bei uns erhältlich!



Eclat Parfum Shop

Kamp-Lintfort - Schulstr. 158 - WhatsApp 0176 56513522
Di. & Fr. 15 - 18 Uhr, Sa. & Mi. 10 - 14 Uhr, Do. 15 - 20 Uhr

Gemeinsam mehr erreichen, gemeinsam schöner leben!
Von Herzen Kamp-Lintfort e.V.



Gemeinsam für Kamp-Lintfort: v.l.n.r. Wirtschaftsförderer Andreas Iland, Thomas Scheffler (art&design Werbeagentur), Bürgermeister Prof. Dr. Christoph Landscheidt, Harald Jansen (KMS Kommunal-Maschinen-Service), Bettina Reiner und Andreas Wiesner (Matt Optik)

„Wir sind stolz darauf, dass wir immer stärker werden.“ Das Vorstandsteam samt Geschäftsführerin Bettina Reiner strahlt und das nicht ohne Grund.

Während reihum Werberinge und Werbegemeinschaften aufgeben und schließen, ist man hier in Kamp-Lintfort dabei, sich komplett anders aufzustellen – und zwar mit großem Erfolg.

Aus Werbegemeinschaft wird von Herzen Kamp-Lintfort e.V.

„Wir haben festgestellt, dass das alte Konzept „Werbegemeinschaft“ nicht mehr aufgeht. Es ist überholt“, erklärt Reiner. Man habe sich geöffnet und seit Mo-

naten zählen zu den Mitgliedern nicht mehr nur Geschäfte und Unternehmen, sondern auch Vereine wie z.B. der LaGa Förderverein. „Es funktioniert alles besser, wenn es gemeinsam geschieht und von Herzen kommt“, fügt Vorstandsmitglied Andreas Wiesner hinzu.

Stadt, Unternehmen, Bürger & Vereine zeigen gemeinsam Flagge.

„Darin sehen wir uns bestätigt, denn seit wir 2021 mit unserer großen Innenstadtkampagne angefangen haben, zieht es immer mehr Kreise,“ erklärt Thomas Scheffler von Seiten des Vorstandes und ergänzt: „Statt auszusteigen, wollen immer mehr Geschäfte und

Unternehmen zur Gemeinschaft gehören und mitmachen, wenn es darum geht, die Stadt attraktiver zu gestalten, sich neue Ideen einfallen zu lassen und damit den Standort zu stärken. Wir freuen uns, hiermit eine Aufbruchstimmung geweckt zu haben.“ Die Ergebnisse zwei Jahre nach dem Image-Kampagnenstart können sich sehen lassen. Die halbe Stadt ist beflaggt mit dem Logo „Von Herzen Kamp-Lintfort“. Ein eigener Newsletter ergänzt inzwischen das Angebot für die 127 Mitglieder.

„Angedacht ist außerdem die Bildung von Fachgruppen wie beispielsweise das Handwerk, die Autohäuser oder der Gesundheitsbereich, um nur einige zu nennen. Die örtlichen Unternehmen erhalten hier-

durch eine Informationsplattform, können im Verbund agieren und ihre Kompetenzen so bündeln“, so Vorstandsmitglied Harald Jansen. Und Bürger und Kunden erhalten hierdurch Fachinformationen, Angebote und Serviceleistungen aus erster Hand und direkt vor Ort.

Dazu kommen Aktionen wie die lokale Einkaufsstüte, die inzwischen mehrmals im Jahr online verlost wird. Befüllt ist die Tasche mit großzügigen Preisen der teilnehmenden Geschäfte.

Auf eine starke Gemeinschaft

„Wir haben mit unserer Stadt einen stabilen Partner an unserer Seite, der da ist, unterstützt und einfach auch einige Wege leichter macht.

Individuelle Trau- und Verlobungsringe sowie wunderschöner Schmuck für Jeden sind...

...Genau **Mein Stil**

Wir freuen uns auf Ihren Besuch!

Matthias Stankowiak
Goldschmiedemeister

Markgrafenstraße 5
47475 Kamp-Lintfort
02842/7067704
goldschmiede@genau-mein-stil.de

Besuchen Sie uns auch auf Instagram




Dass der Bürgermeister, Prof. Dr. Christoph Landscheidt, nun fester Teil unserer Vorstandsriege ist, freut uns ganz besonders“, so Geschäftsführerin Bettina Reiner.

Denn das fruchtbare Miteinander ist eines der Hauptziele der neu gedachten Werbegemeinschaft, die ab sofort nur noch Von Herzen Kamp-Lintfort e.V. heißt. Dass dies bereits im letzten Jahr und besonders im Jahr des 900. Klostergeburtstages wunderbar funktioniert, zeigen unter anderem die gemeinsamen Vorbereitungen des großen Malwettbewerbes Kloster.Kinder.Kunst, den die Stadt anlässlich der 900 Jahrfeier mit den Kitas und Schulen veranstaltet. Dieser wird Ende Mai in einer Innenstadtausstellung münden, bei der der Verein Von Herzen Kamp-Lintfort seit Wochen organisatorisch unterstützt. Weitere gemeinschaftliche Ideen und Aktionen sind geplant und tragen bereits Früchte. Ein weiteres Beispiel dafür ist die Zusammenarbeit mit dem LaGa Förderverein. Hierbei ergeben sich sehr kreative und sinnvolle Synergien, von

denen alle profitieren.

Von Herzen für Kamp-Lintfort

Auch Bürgermeister Prof. Dr. Christoph Landscheidt ist von dem Erfolg des Vereins „Von Herzen Kamp-Lintfort“ überzeugt: „Unsere Werbegemeinschaft hat sich auch in den schwierigen Zeiten der vergangenen Jahre, bedingt durch die Pandemie oder den Kriegsausbruch, nicht unterkriegen lassen. Ganz im Gegenteil, sie ist mehr denn je gewachsen und hat neue, moderne Wege eingeschlagen, um die Attraktivität Kamp-Lintforts aus Unternehmens- und Kundensicht zu stärken.“ „Wir als Stadtverwaltung sind sehr dankbar, so engagierte und kompetente Mitglieder in den Reihen des neugegründeten Vereins zu wissen. Die vor zwei Jahren gestartete Kampagne „Von Herzen Kamp-Lintfort“ hat sich bis heute ins Stadtbild verfestigt und wir freuen uns auf eine weitere produktive Zusammenarbeit, um unser Kamp-Lintfort noch weiter voranzubringen“, fügt der Bürgermeister hinzu.

Von Herzen dabei sein! Gesichter des Ehrenamtes Von Herzen gemeinsam im Vorstand des Linforter Turnvereins engagiert

Dieser Satz trifft auf den 32 Jahre alten Simon Plitt zu. Neben seinen Lieblingssportarten Jogging und Dogging mit seinem Trainingspartner und Hund Mario engagiert sich Simon Plitt seit 2007 ehrenamtlich im Linforter Turnverein.

weiterhin: Das Management der sozialen Kanäle des LTV, technischer Support und



Simon Plitt

Zunächst als Helfer bei Vereinsveranstaltungen, Betreuer im Ferienspaß oder als Starthelfer in der offenen Kinder- und Jugendarbeit. 2012 wurde er dann von der LTV-Mitgliederversammlung als Medienbeauftragter in den geschäftsführenden Vorstand gewählt. Dieses Amt bekleidet er bis heute und hat viel Freude daran, seine Fachkenntnisse dort einzubringen. Sein Engagement umfasst



kaliaktiv
freiwilligenagentur

redaktionelle Arbeit, Mitarbeit im geschäftsführenden Vorstand, sowie die sportpolitische Interessenvertretung. Anke Stark, Leiterin der Freiwilligenagentur KALI AKTIV der Stadt Kamp-Lintfort, fragt nach, warum Simon Plitt sich engagiert. Herr Plitt antwortet gerne und anschaulich: „Um den Sport und das Vereinsleben in Kamp-Lintfort zu fördern. Der LTV bietet dafür beste Voraussetzungen und Offenheit.

Außerdem konnte ich mein Engagement stets meinen Interessen und meiner Lebenssituation anpassen und wurde entsprechend vom Leitungsteam unterstützt.“ Schöne Erlebnisse im Ehrenamt waren für Simon Plitt: „Aufgrund meines jungen Ehrenamtes wurde ich dem Kreissportbund Wesel für das Jahr 2017 von Seiten des StadtSportVerbandes für eine Ehrung als einer von zwei jungen Ehrenamtlichen aus Kamp-Lintfort vorgeschlagen und erhielt die Auszeichnung dann aus den Händen des Landrates. Außerdem habe ich zusammen mit meinem Vereinskollegen, Falk Romanski, auf der Jahreshauptversammlung des LTV, am 17. März 2023, das bronzenes Ehrenzeichen des BRSNW (Behinderten – und Rehabilitationssportverband NRW e.V.) für über 10jährige Vorstandstätigkeit erhalten. Eine Anerkennung und Wertschätzung über die Falk und ich uns sehr gefreut haben.“

Am Sport Interessierte oder ehrenamtliche Unterstützerinnen und Unterstützer sind im Linforter Turnverein 1927 e.V. immer herzlich willkommen. Einfach einmal auf die Homepage www.ltv-1927.de schauen oder eine Mail an: info@ltv-1927.de schreiben und Sie erhalten Infos zu den Möglichkeiten und Angeboten. Oder möchten Sie sich anderweitig engagieren oder über Ihr Ehrenamt berichten? Dann nehmen Sie Kontakt auf zu Anke Stark, Tel. 0172 6247140, info@kaliaktiv.de oder www.kaliaktiv.de. Die städtische Freiwilligenagentur KALI AKTIV bietet Beratung, Unterstützung, Vermittlung und Begleitung rund um das Thema Ehrenamt an.

Unsere Gewinner vom Ostergewinnspiel 2023

1. Inge Windhuis
2. Detlef Leest
3. Frank Pive
4. Alina Nolte
5. Michaela Eichenhofer
6. Winfried Sobczak
7. Miriam Wentz
8. Birgit Falk
9. Gisela Gossens
10. Gerlinde Uhlrad

Wir von „von Herzen Kamp-Lintfort e.V.“ gratulieren allen Teilnehmern, wünschen Ihnen viel Freude mit dem Wertscheck. Die Wertschecks gehen Ihnen in Kürze zu.



INSEKTENSCHUTZSYSTEME BLAZEK

- Fliegengitter und -rollos
- Dreh- und Schiebetüren
- Kellerschachtdeckungen

aus Aluminium - eigene Herstellung

Insektenschutzsysteme Blazek - info@insektenschutzsysteme-blazek.de
Mobil 0176/52 44 52 44 • Telefon 02842 / 97 35 587
www.insektenschutzsysteme-blazek.de



VON HERZEN
KAMP-LINTFORT



An alle Renovierer, Heimverschönerer & Häuslebauer

Ihre Handwerker stellen sich vor!



Grünthal
Haus der Fliesen

*jeden Sonntag
Besichtigung
von 13⁰⁰ bis 17⁰⁰

Öffnungszeiten:
Mo bis Fr : 9.00 bis 18.00 Uhr
Sa : 9.00 bis 13.00 Uhr
Mittwoch-Nachmittag
geschlossen

Rheinberg-EVERSAEL-Zum Rhein!
Tel. 02843-990184 - Fax 990185

JANZEN
RAUMGESTALTUNG
Service u. Pflege
rund um's Fenster
47475 Kamp-Lintfort - Moerser Str. 371
Telefon: 02842 / 10880

Planung – Beratung – Ausführung
Notdienst 24 Stunden

Buhl

DIE BADGESTALTER

und

MEISTER DER ELEMENTE
Wärme – Wasser – Umwelt – Luft

Buhl GmbH
Solar – Heizung – Bäder
Rheinberger Straße 361 – 47475 Kamp-Lintfort
Telefon 02842/92 1880 – Fax 02842/92 1881
info@buhl-gmbh.de www.buhl-gmbh.de

JANZEN
RAUMGESTALTUNG
POLSTERMÖBEL
neu beziehen
– preiswert und gut –
47475 Kamp-Lintfort - Moerser Str. 371
Telefon: 02842 / 10880

TL
Team Langen
ELEKTROTECHNIK
Schulstraße 197
47475 Kamp-Lintfort
Tel. +49 (0) 2842-6488
Fax +49 (0) 2842-719488
info@teamlangen.de
• Elektroinstallation
• Sprechanlagen
• Rauchwarnmelder
• E-Check
• KNX Gebäudetechnik
• Antennenanlagen
• Smart Home
• Sound Systeme
• Brandschutz
www.teamlangen.de

BAUEN+LEBEN
IHR BAUFACHHANDEL

LUST AUF
NEUE TÜREN?
Besuchen Sie unsere
Ausstellung!

BAUEN+LEBEN GmbH & Co. KG
Oststraße 80 • 47475 Kamp-Lintfort
bauenundleben.de/kamp-lintfort

Renovierung & Gestaltung
KRANTZEN
Malerfachbetrieb – Spanndeckenfachbetrieb
Malerarbeiten
Tapezierarbeiten
Boden- und Treppenverlegung
Fassadengestaltung
Wärmedämm-Verbundsysteme
Gestaltende Maltechniken
Lackspanndecken
Kruppstr. 35 • 47475 Kamp-Lintfort • mobil. 0173-2982571 • Telefax (02842) 55489

Es geht wieder los! Start ist der 1. Mai 2023 Jetzt anmelden zum STADTRADELN - Kamp-Lintfort

Auch in diesem Jahr beteiligt sich Kamp-Lintfort wieder am Mobilitätswettbewerb STADTRADELN. Vom 1. bis zum 21. Mai 2023 radeln die Kamp-Lintforter im freundschaftlichen Wettbewerb gegen elf weitere Kommunen im Kreis Wesel.

jetzt unter www.stadtradeln.de in den Zimmern 324/325 de möglich. Alternativ können die Kilometer auch in einen Kilometerbogen

in den Zimmern 324/325 sowie als Download unter www.stadtradeln.de/kamp-lintfort. Auch die Erfassung



Mitmachen können alle Personen, die in Kamp-Lintfort wohnen, arbeiten, in einem Verein aktiv sind oder eine (Hoch-)Schule besuchen. Teilnehmer*innen können Teams bilden oder auch individuell Kilometer sammeln. Und das überall, ob im Urlaub, auf Dienstreise oder auch im Alltag. Jeder Kilometer zählt für die Gesundheit, den Klimaschutz und für Kamp-Lintfort. Tolle Beispiele für Teams gibt es schon jetzt in unserer Stadt. Mehr dazu in dieser Ausgabe. Eine Anmeldung ist bereits

schriftlich eingetragen worden. Erhältlich sind diese Anmelde- und Kilometerbögen im Foyer des Rathauses,



Als Motivation zum Radeln winken zahlreiche Gewinne. Neben einzelnen Preisen für Radelnde sowie für Schulen und Kindertagesstätten aus Kamp-Lintfort gibt es mit einem E-Bike in diesem Jahr einen ganz speziellen Sonderpreis, der am Ende des Wettbewerbs unter allen Radelnden verlost wird. Gesponsert wird das E-Bike von der Firma 2-Flash, die seit Kurzem auf der Moerser Straße 266 ansässig ist. Alle weiteren Preise werden mit dankender Unterstützung von zahlreichen Kamp-Lintforter Unternehmen zur Verfügung gestellt.

Zum Start am 1. Mai wird es eine Sternfahrt geben, welche durch Kamp-Lintfort und nähere Umgebung führen wird. Weitere Infos sind auf der Homepage der Stadt Kamp-Lintfort und unter www.stadtradeln.de/kamp-lintfort hinterlegt. Dort findet man auch weitere interessante Radtouren rund um Kamp-Lintfort bzw. im Kreis Wesel.

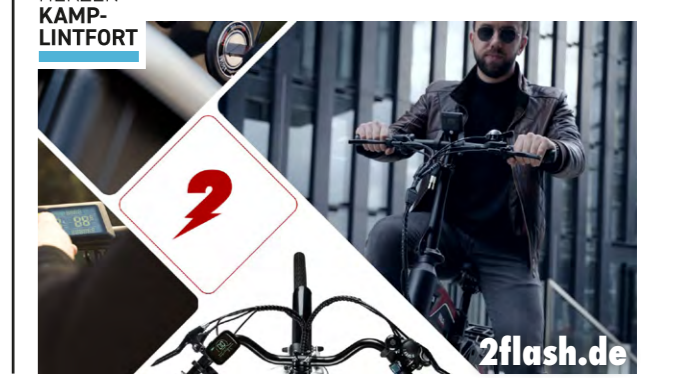
Unser neues Mitglied **2FLASH**

Wir wachsen weiter. Ab sofort dabei: Firma BS Electronics GMBH

2 Flash E-Bikes sind ein Startup für E-Mobilität, das sich momentan auf E-Bikes fokussiert. Das Ziel ist eine saubere, gesundheitsfördernde und schnelle Art der Bewegung, welche erschwinglich bleibt.

Moerser Straße, wo sie seit ein paar Monaten mit einem breiten Angebot ansässig sind. „Wir sind von Herzen Kamp-Lintforter, weil wir hier herkommen und das Potenzial, welches wir in unserer Stadt sehen und schätzen und ein Teil davon sein wollen.“ Wir freuen uns natürlich auf den Zuwachs und sagen: Herzlich willkommen!

Besuchen kann man 2flash auch auf Socialmedia. Einfach den QR-Codes folgen:



DIE 14-STUFEN SEHANALYSE

Starten Sie mit bestem
Schon in den Frühling!

- ✓ Sehpotentiale zu 100% nutzen
- ✓ Sehschwächen-Analyse
- ✓ Augeninnendruckmessung
- ✓ Blendempfindlichkeitsmessung
- ✓ Farbsinnprüfung
- ✓ Brillenglasbestimmung
- ✓ Keratokonus-Screening
- u. v. m.

IHR GUTSCHEIN
für eine 14-Stufen Sehanalyse
Bei unserer Sehanalyse erhalten wir eine Vielzahl an Informationen über Ihre Augen. So können wir Ihnen die Sehlösungen empfehlen, mit denen Sie Ihr Sehpotential zu 100% nutzen!
Normalerweise berechnen wir dafür € 49,-. Mit diesem Gutschein erhalten Sie diese Analyse bis zum 31.05.2023 gratis!
Einfach ausschneiden und mitbringen!

BLICKWINKEL - Astrid Tersteegen
Kamperdickstr. 15b • Kamp-Lintfort • 02842 / 908 900
Schulstr. 8 • Issum • 02835 / 448 20 50

Neuer Look für unser Logo,
beste Qualität für Sie und Ihre Augen!

BLICKWINKEL

www.blickwinkel.biz

regional & nah für Sie da.



art&design werbeagentur GmbH & Co. KG
Carl-Friedrich-Gauß-Str. 20 | 47475 Kamp-Lintfort
Telefon 02842 908290 | Fax 02842 9082980
info@art-design.de | www.art-design.de

werbeagentur
art&design

Von Herzen ganz nah

Wer ist der Mensch, der uns berät? In jeder Familienpost und in den sozialen Medien sollen sich ab sofort unsere Mitglieder wiederfinden und die Kunden den Menschen hinter der Ladentheke, unterm Auto, aus dem Lager, aus der Küche näher kennenlernen. Persönlicher, näher und vor allem: lokaler geht es nicht. Auch Sie möchten Ihre Mitarbeiter:innen vorstellen? Gerne bei uns melden unter klwerbegemeinschaft@onlinehome.de.

„Ich stehe morgens auf und freue mich einfach!“

Sonja Trapp vom Schuh und Mode Palast in Kamp-Lintfort

Und dieses positive Gefühl nimmt sie mit an ihren Arbeitsplatz im Schuh und Mode Palast. „Das ist eine von den Verkäuferinnen, die sofort strahlt, wenn man auf sie zugeht!“

leitern, „ich habe ihn von der Pieke auf gelernt.“ Und zwar am Bodensee. Sonja



Dieses schöne Lob kommt dann auch prompt von einer Kundin, die gerade am Kleiderständer die neue Ware durchstöbert. Sonja Trapp ist vielen Lintforter:innen bekannt als das sympathische Gesicht mit der freundlichen Ansprache im Schuh und Mode Palast. Als diejenige, der keine Frage zu lästig, keine Reklamation zu heftig, keine Beratung und Aufklärung im Textil- und Schuhbereich zu aufwendig ist. Als die, die immer lächelt und immer einen guten Tipp parat hat. „Ich liebe meinen Beruf,“ erklärt die attraktive Team-

noch etwas anders. Wir haben die Warenkunde beherrscht. Wir wurden

schminkt und solche Dinge. Höflichkeit und Freundlichkeit ging über alles.“

Sie erinnert sich gerne an die Zeit. „Ich liebte Mode schon immer. Und das Schönste ist noch heute für mich, wenn eine Kundin oder ein Kunde bereit ist, sich von mir beraten und anziehen zu lassen. Das ist toll.“

Vor etwa dreizehn Jahren führt sie die Liebe in unsere Stadt und schließlich in das ABC Gebäude. „Ich bin so gerne hier, auch, weil ich ein sehr liebes Team habe,“ lächelt Sonja Trapp. Sie habe als Teamleiterin große Verantwortung und trage diese sehr bewusst und von Herzen. „Das Team ist für mich Freunde und Familie zugleich. Ich schaue immer,

Ich freue mich, wenn bei uns viel gelacht wird – aber ich höre auch gerne zu, wenn es Probleme gibt. Das ist mir ganz wichtig.“

„Aber nur, wenn ich mal ganz viel Zeit habe.“ Heimweh kenne sie eigentlich nicht. Aber durch viele angenehme Kundengespräche habe sie bereits vielen Menschen ihre Heimat nahe gebracht, ihnen Tipps mitgegeben und sie auf attraktive Ziele am Bodensee hingewiesen. „Dadurch sind inzwischen regelrechte Freundschaften entstanden.“

Sie wirkt ausgeglichen, aufgeräumt und sehr zufrieden. „Das einzige, was ich mir wirklich wünsche, ist – natürlich neben der Gesundheit – dass die Menschen wieder lernen, ein bisschen liebevoller miteinander umzugehen. Das wäre wirklich ein Herzenswunsch!“

dass jeder mit seinen eigenen Stärken eingebunden und berücksichtigt wird.

Mode Palast Schuh Palast
Wir ziehen Sie an! Wir lieben Schuhe!

Tanzzentrum Niederrhein im tänzerischen Aufwind

Im Clubheim auf der Sportanlage Kamp trafen sich die Mitglieder des Tanzzentrum Niederrhein zur Jahreshauptversammlung. Wolfgang Sturmeit, 1. Vorsitzender, konnte rückblickend von einem ereignisreichen Jahr berichten.

Beschränkungen des Trainingsbetriebs im neuen Clubheim zurück. Die Aussichten für das laufende Jahr sind positiv und das Ziel von 600 Mitgliedern ist nicht mehr fern.

Ob klassische Gesellschaftstänze, Line Dance, Zumba, Senioren Tanz, Tango Argentino, Discofox, Lady Solo Dance, Hip Hop, Turnier- oder Kindertanz, tanzen kennt keine Altersgrenzen. Tänzer und Tänzerinnen im Alter von 4 bis

86 Jahren gehen in 43 Paar- oder Solotanzkreisen dem schönen Hobby nach und haben Spaß am Tanzen.

Die anschließenden Wahlen zum Vorstand ergingen alle einstimmig. Seit 5 Jahren arbeitet der Vorstand nun in dieser Besetzung zusammen und möchte mit weiteren positiven Impulsen das Tanzzentrum Niederrhein in eine sichere Zukunft führen.



V.l.n.r.: Peter Brockmann (Jugendwart), Annette Seifert (Schriftführerin), Hans Schwerdfeger (Sportwart), Joachim Schürmann (2. Vorsitzender), Dirk Kreischer (Kassenwart), Harald Klein (2. Vorsitzender) und Wolfgang Sturmeit (1. Vorsitzender)

Mehr Infos auch auf Socialmedia. Einfach den QR-Code scannen

KFZ-Meisterbetrieb
PKW & LKW Reparaturen
Unfallschadeninstandsetzung

KLAUS KLEIN
Inspektionen, TÜV & AU

Wir suchen einen **KFZ-Mechatroniker** oder **Meister** für unseren 1992 gegründeten **KFZ-MEISTERBETRIEB**. Bitte bewerben Sie sich unter kk60@gmx.de oder 0172 2805522

Kruppstraße 6
Gewerbegebiet Nord
47475 Kamp-Lintfort

Tel. 0 28 42 - 330 330
Fax 0 28 42 - 330 332
E-Mail: kk60@gmx.de

Immobilienkontor Niederrhein
Mitglied im ivd

IHR IMMOBILIENMAKLER RUND UM KAMP-LINTFORT...

WIR BERATEN UNABHÄNGIG UND PERSÖNLICH BEI
• VERKAUF • VERMIETUNG • BEWERTUNG

Moerser Str. 262 • Kamp-Lintfort • Tel. 02842/9292020
www.ik-niederrhein.de

Häusliche Pflege

- 24-Stunden Pflege-Notruf
- Hausnotrufgeräte
- Exam. Pflegekräfte
- Haushaltshilfen
- Beratungsbesuche zur Pflegeversicherung

Krankenpflege KIRCHNER

Moerser Straße 249a • 47475 Kamp-Lintfort
☎ 02 84 2/ 26 67

Herzenssachen

Einfach liken & gewinnen Ein Stück lokales Einkaufsglück

Mehrmals im Jahr verlost unser Verein Von Herzen Kamp-Lintfort e.V. eine attraktive Einkaufsstüte, die von lokalen Händlern großzügig befüllt wird mit Präsenten, Gutscheinen und Geschenken. Als Dankeschön dafür werden die Händler besucht von unserem Filmteam und der kleine Clip, der mit ihnen gedreht wird, erscheint dann wenig später auf den sozialen Kanälen und Plattformen wie Instagram und facebook.

Mehrere tausend Follower hat die Verlosung, die ausschließlich online stattfindet, bisher gebracht. Die Aktion kommt so gut an, dass sich nun unser Kalli entschlossen hat, ab sofort die lokale Shoppingtour zu begleiten. Diese führte in den letzten Tagen durch unsere Innen-

stadt zu Silke Dieltl von der Hirschapotheke, zu Yvonne Huttme vom Vitalzentrum Hodey KG, zu Astrid Tersteegen von Blickwinkel, zu Lukas Vogt vom Kino Kamp-Lintfort, erstmalig zum DM Drogeriemarkt, zu Frau Schappawitz, und schließlich zu Christine Strohm von der Allianzversicherung. Mit Kalli durch die Stadt zu schlendern hat Spaß gemacht. Nicht nur den Kindern oder den Kund*Innen in den Geschäften. Am Busbahnhof stand jemand, der offenbar ein sehr angelegtes Gespräch per Handy führte und es unterbrach mit den Worten: „Eye Alter, bleib ma dran – isch hab den Kalli grad hier – voll krass, eyel!“ Auch die beiden jungen Damen, die am Busbahnhof auf der Bank hockten und dabei waren, ein Selfie zu machen, als sie plötzlich das Kalli-Konterfei mit auf dem Foto hatten.

Eine richtig schöne Aktion war es insgesamt. Übrigens hatte auch unsere Polizei richtig Spaß, als wir mit unserem kleinen Twingo dem Kalli schlichtweg das Dach oben aufgeschoben haben, damit er überhaupt mitfahren konnte. Allen einen herzlichen Dank für die tollen Präsenten und den Spaß, den wir zusammen hatten. Ganz kurz noch: Der Film wird in der ersten Maiwoche in den sozialen Medien laufen. Für die Teilnehmer gilt: Einfach liken und warten, bis die facebook Fee zuschlägt. Die Gewinner*in wird direkt online benachrichtigt. Die nächste lokale Einkaufsstüte ist für den Sommer geplant. Wer mitmachen und ein Präsent stiften möchte, kann sich gerne melden unter klwerbegemeinschaft@onlinehome.de.



Unser Anspruch – die optimale Pflege

- ☑ Krankenpflege
- ☑ Behandlungspflege nach Anweisung des Arztes
- ☑ Palliativ-Pflege
- ☑ Betreuungsangebote für demenziell Erkrankte
- ☑ Hauswirtschaftliche Versorgung
- ☑ Verhinderungspflege
- ☑ Urlaubsbetreuung
- ☑ Anleitung pflegender Angehöriger
- ☑ Demenz-Beratung
- ☑ Hausnotrufbetreuung
- ☑ Gesprächskreis für pflegende Angehörige
- ☑ Qualitätsnachweise der Pflegeversicherung
- ☑ Individuelle Beratung und Information

Die Häusliche
Ambulante Kranken- und Seniorenpflege
Scharnowski GmbH & Co. KG

Kruppstraße 66
47475 Kamp-Lintfort
Telefon 02842-42553
info@die-haeusliche.de
www.die-haeusliche.de

Ihr Zentrum für häusliche Pflege.

Aprilgedanken...

Und er macht noch immer, was er will!

Das bedeutet natürlich Sonnenschein, aber bedauerlicherweise auch alles andere: Regen, Schnee, Kälte, Wärme, Blitz und Donner. Auch KalLine hat schon Osterei-

sagen, „Regen in der Walpurgisnacht, hat stets ein gutes Jahr gebracht.“ Von Regelmäßigkeit und Gleichmaß kann also im Moment keine Rede sein. Weder wettertechnisch noch

aber doch einen ernsthaften Hintergrund hat. Lachen ist gesund – davon ist auch KalLine überzeugt. Und es ist doch auch eine gute Idee, der jetzigen Vorfrühlingszeit etwas ande-



er im Schnee gesucht – lang, lang ist's her. Also, es ist eigentlich nicht ungewöhnlich, dieser Wettermix, der uns seit Wochen begleitet. Interessant wird es, wenn man sich genauer damit beschäftigt. KalLine hat ein bisschen recherchiert und herausgefunden: Unheil und kein Ende, denn am 1. April soll Luzifer aus dem Himmel verstoßen worden sein. Und damit kam das Wow! Und zum krönenden Abschluss endet dieser Monat auch noch mit der Walpurgisnacht, in der die Hexen ihre wilden Tänze auf dem Blocksberg bei Donner und Blitz aufführen. Aber die Bauernregeln

sonst wie. Kalendarisch ist der Winter vorbei, aber zwischendurch haben wir den Eindruck, dass er dem Frühling noch nicht richtig Raum geben will. Der Frühling soll sein blaues Band noch nicht flattern lassen. KalLine fand noch etwas und das klingt ganz anders. Um die Menschen aus ihrer Winterstarre und Düsternis herauszuholen, gab es Ende März bei den Römern die Tage der „Hilaranen“, die Tage des Lachens. An diesen Tagen sollte man sich alle Mühe geben, das Leben von seiner humorigen und komischen Seite zu betrachten. Heutzutage gibt es sogar Lach-Yoga, was zwar zu Schmunzeln führt,

res als Galgenhumor abzugewinnen. Probiert es doch einfach mal aus. Vielleicht hilft das hier: „Das Glück ist wie ein Schmetterling“, sagte der Meister. „Jag ihm nach und er entwischt dir. Setz dich hin und er lässt sich auf deiner Schulter nieder.“ „Was soll ich also tun, um das Glück zu erlangen?“ „Hör auf, hinter ihm her zu sein.“ „Aber gibt es nichts, was ich tun kann?“ „Du könntest versuchen, dich ruhig hinzusetzen, wenn du es wagst.“ Einen schönen Start in den Frühling, der ja - todsicher - in Kürze kommen wird, wünscht euch von Herzen

Eure Kaline

In der Trauer tut es gut, eine verlässliche und kompetente Unterstützung an der Seite zu haben, worin Ihr Schmerz ein Echo findet.

Bestattungshaus Claßen GbR
Tatyana Mihaylova-Claßen & Martin Claßen

Im Dienste der Verstorbenen und Ihrer Angehörigen

Moerser Straße 256 - 47475 Kamp-Lintfort
Tel. 0 28 42 / 9 32 79 00 TAG & Nacht

Ihr Vertrauen ist uns Verpflichtung.

Das Lieblingsbuch, die Brosche oder die Handtasche. Individuelle Grabbeigaben für den ganz persönlichen Abschied.

Tel. 02842-5 63 63

Geschäftsraum:
Moerser Str. 228, Kamp Lintfort
www.bestattungen-minten.de

Bestattungshaus Minten
Beratung und Begleitung
info@bestattungen-minten.de

Apothekerin Silke Dietl informiert:

Weniger Nebenwirkungen bei Psychopharmaka-Einnahme

Unliebsame Begleitscheinungen von Medikamenten stellen Patienten, Ärzte und Apotheker oft auf eine harte Belastungsprobe. Gerade bei Psychopharmaka lassen sich viele Nebenwirkungen nicht vermeiden, die Therapie aber dann abzubrechen, stellt gerade bei psychiatrischen Erkrankungen keine Option dar.

Experten kaum als Anlass für zusätzliche Arzneien. Jedoch wirken Bittermittel

Häufige Mundtrockenheit wiederum vermögen schon Nahrungsmittel wie Möhren,

sierte Mundstübchen. Besonders Frauen klagen über die mit trizyklischen

Sport – der generell immer zu empfehlen ist – nicht greifen, werden die Ärzte



Doch es gibt Mittel und Wege, wie sich Betroffene mit Produkten arrangieren können. Bei den selektiven Serotonin-Wiederaufnahmehemmern (SSRI) tritt z.B. Übelkeit oft nur anfänglich und zeitlich begrenzt auf. Hier kann ein Abwarten lohnen. Aber auch eine langsame Dosissteigerung oder die Einnahme nach den Mahlzeiten kann helfen. Für Wirkstoffe wie das atypische Neuroleptikum Quetiapin, die nüchtern eingenommen werden müssen, gibt es einen besonders simplen Trick: Ein Löffel Erdnussbutter vorab schützt den Magen vor Schleimhautirritationen. Einen Appetitverlust sehen

wie Löwenzahn oder Wermut oft appetitanregend. Zudem sollten Betroffene ihre Essenszeiten so legen, dass sie mit den niedrigsten Wirkstoffspiegeln zusammenfallen, also frühmorgens oder spätabends vor der nächsten Tablette.

Äpfel oder Stangensellerie zu lindern, die allesamt den Speichelfluss fördern. Auch saure Drops oder Kaugummi können helfen. Mindert das die Symptome nicht, gibt es eine Reihe freiverkäuflicher Produkte in der Apotheke, wie glyzerinba-

Antidepressiva, Mirtazapin oder atypischen Antipsychotika verbundene Gewichtszunahme. Doch erst, wenn Maßnahmen wie Diät, ge-

auf gewichtsneutrale Medikamente umstellen.



APOTHEKE

Dauern unerwünschte Nebenwirkungen an, sollte der Arzt abklären, wie sich diese auf das tägliche Leben des Patienten auswirken. Wie häufig und schwer wird etwa die Fahrtüchtigkeit beeinträchtigt? In solchen Fällen sind Maßnahmen möglich, wie die langsame Anpassung der Dosierung, die Umstellung auf ein Retardmedikament, das den Wirkstoff nur verzögert freigibt oder aber die Einnahmemodalität zu verändern, etwa auf eine nächtliche Einmaldosis.

Gern informieren wir Sie in Ihrer Apotheke vor Ort, was es bei der Einnahme Ihres Psychopharmakons besonders zu beachten gibt, um Nebenwirkungen zu vermeiden und einen optimalen Therapieerfolg zu erzielen.



Bei uns werden Sie fündig! 2-Rad-Behringer

Wir bieten Ihnen eine große Auswahl an:

- E-Bikes, City-Bikes, Hollandräder und vieles mehr!



www.zweirad-behringer.de Friedrichstr. 100 in 47475 Kamp-Lintfort Tel.: 02842/ 4 24 71

Greenbase | KMS
Natur trifft Technik

JETZT NUR 999,00€
STATT 1.189,00€

MISSION KR101E

KMS GmbH | Nordstraße 4 | 47475 Kamp-Lintfort | 02842-9736070
www.greenbase-kms.de

Lyrikerkreis Kamp-Lintfort e.V.

Lyrikerkreis präsentiert „MAI-LIGHTS“ im Schirrhof

Der Lyrikerkreis freut sich auf das beginnende Veranstaltungsjahr 2023. Am Freitag, 12. Mai um 17 Uhr gibt es ein Wiedersehen mit den zahlreichen treuen Zuhörern des Vereins im Kamp-Lintforter Schirrhof an der Friedrich-Heinrich-Allee 79. Beginn

Die Hobbyautoren präsentieren „MAI-LIGHTS“ mit dem Untertitel „LEBEN-LIEBEN LACHEN“.



Erstmalig konnte ein weiterer Gastleser gewonnen werden. Günter Schmitz ist pensionierter Lehrer und lebt seit 1972 in Geldern. Nach seiner Pensionierung widmete er seinem Hobby mehr Raum und es entstanden viele lustige Geschichten und Gedichte. Günter Schmitz ist hauptsächlich im

Raum Geldern bekannt, wo er bei diversen Auftritten seine kleinen Werke zum Besten gab.

Dass Lyrik ansteckend ist und Begeisterung auslöst, beweist eine befreundete Gruppe aus dem Publikum mit Verfasstem in Reimform zum Thema Freundschaft. Inzwischen setzt die Vorsitzende des Vereins (Christine Utermöhlen) auf eine gute Mischung zwischen Lesung und Unterhaltung. Im Ok-

tober letzten Jahres ist der Einstand dieses Konzepts mit der Band EigenArtig bestens angekommen. Nicht nur als ein „MAI-LIGHT“ sondern als echtes High-Light bezeichnet die Vorsitzende des Lyrikerkreises bei der Veranstaltung im Mai den Auftritt von Uwe und Christine Brosch.

Beide sind aus zahlreichen öffentlichen Auftritten und der Herausgabe von Gedichtbänden bestens bekannt. In Ausschnitten des Programms „Liebes Leben“ geht es mit eigenen Songs, Gedichten und Geschichten heiter, satirisch und poetisch zu. Vorgetragen werden sie von Uwe Brosch (Gesang und Gitarren) und seiner Frau Christine (Gesang, Flöten) mehr als unterhaltsam, oft mit einem Augenzwinkern und immer mit viel Nähe zum Publikum.

Wir freuen uns sehr auf den gemeinsamen Auftritt im Schirrhof. Die Autoren des Vereins Christine Utermöhlen, Jutta Langhoff, Herbert Häusler, Erich Carl und Günter Schmitz bedienen mit ihren ausgewählten Beiträgen das Thema „LEBEN-LIEBEN LACHEN“ in gewohnter Manier. Der Verein hat aufgrund der größeren Räumlichkeit im Schirrhof neue Technik angeschafft. Günter Neu ist mit Freuden zuständig für den guten Ton. Zusammen mit dem Gastautritt von Uwe und Christine Brosch ist somit eine unterhaltsame

und abwechslungsreiche Veranstaltung garantiert. Der Wein-Markt Wörpel bietet wieder einen ausgewählten Rot- und Weißwein an. Eintrittskarten zum Preis von 9,50 € inkl. einem Glas Wein sind im Wein-Markt Wörpel (Tel. 02842-

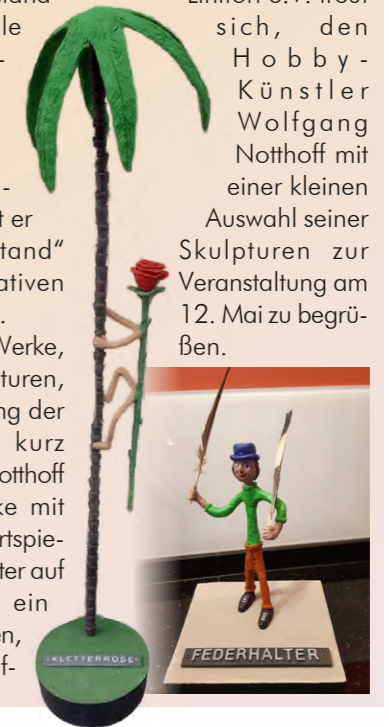
50651) erhältlich. Karten können vorab auch per Email an c.uterhoehlen@t-online.de reserviert werden. Eine Abendkasse entfällt aus organisatorischen Gründen.



Unser Gastkünstler: Wolfgang Notthoff

Wolfgang Notthoff (Jhg.1952) war bis zum Eintritt in den Ruhestand als Leiter der Filiale Duisburg der Deutschen Bundesbank tätig. Nach vielen Jahren in der Berufswelt mit Zahlen, Daten und Fakten stellt er sich im „Unruhestand“ seinen ersten kreativen Herausforderungen. Es entstehen kleine Werke, Figuren oder Skulpturen, bei deren Darstellung der Humor nicht zu kurz kommt. Wolfgang Notthoff betitelt seine Werke mit doppeldeutigen Wortspielen, die dem Betrachter auf Anhieb nicht nur ein Schmunzeln entlocken, sondern auch herzhaf-

te Lacher auslösen. Der Lyrikerkreis Kamp-Lintfort e.V. freut sich, den Hobbykünstler Wolfgang Notthoff mit einer kleinen Auswahl seiner Skulpturen zur Veranstaltung am 12. Mai zu begrüßen.



Wir kaufen Wohnmobile + Wohnwagen

Wohnmobilcenter Am Wasserturm

Tel. 03944-36160
www.wm-aw.de

Stoffmehl Gruppe

UNSER SPAR- UND UMWELTHEIZÖL

SPARSAM FÜR DIE HEIZUNG UND GUT FÜR DIE UMWELT

PREISWERT PÜNKTLICH ZUVERLÄSSIG

STOFFMEHL
Mineraloel GmbH
Dieselstraße 1 // 47608 Geldern
Tel.: 0 28 31 - 93 88 0
Fax: 0 28 31 8 03 02
info@stoffmehl-gmbh.de
www.stoffmehl-gmbh.de

MEHR RABATT

Ausschneiden, mitbringen und sparen!

Gültig vom 29.04. bis 06.05.2023

20% Rabatt*
auf einen Artikel Ihrer Wahl

Nicht anwendbar auf Flyerangebote und rezeptpflichtige Medikamente.
Nicht kombinierbar mit anderen Rabatt-Aktionen.

Sie finden uns jetzt auch auf Instagram: #ventalisapolintfort

ventalis Apotheke im EK3

Axel Stoßno
Moerser Str. 290
47475 Kamp-Lintfort
T 0 28 42 | 90 48 113

Musterküchen nochmals reduziert!

Abverkauf
von hochwertigen Küchen

z.B. Musterküche von schüller®
Mehr Infos? QR-Code scannen!

Wegen Erweiterung der Küchenausstellung!

inkl. Garderobenschrank

Bei uns finden Sie Ihre Lieblingküche!

Czaykowski
KÜCHEN • HAUSGERÄTE • KUNDENDIENST Miele
Nordstr. 2 | Kamp-Lintfort | Tel. 02842/8787

Kunst & Genuss

Kamp-Lintfort / Altstadt

Jetzt anmelden und dabei sein!

3. JUNI 2023

11 - 18 Uhr

Kunsthandwerk: Bilder jeder Art ausgefallener Schmuck Dekoratives für Zuhause Allerlei aus Stoff u.v.m

Kamp-Lintfort / Altstadt
Fußgängerzone Moerser Str. 246 -270 kunst-genuss-kali@t-online.de



„Regelmäßige Bewegung an der Luft ist der beste Doktor!“
Der radelnde Reporter
Burkhard Linberg

80 Jahre und kein bisschen langsam. Er ist auch dieses Jahr wieder aktiv beim Stadtradeln dabei und wird darüber berichten, wie viel einfacher kurze Erledigungen mit dem Rad gehen.



Er wird den Hauptgewinn, das E Bike von 2Flash testen und auch von Dönekas am Rande des Radelns erzählen. Zu lesen ist das Ganze dann in den sozialen Medien. Burkhard Linberg fährt, seit er denken kann, leidenschaftlich gerne Fahrrad. „Das hält mich fit. Neben dem Tennis spielen bin ich dadurch immer beschäftigt und Langeweile kommt nicht auf.“ Gerade in der zurückliegenden Coronazeit sei der Aufenthalt mit dem Rad an der Luft die sicherste Chance für ihn gewesen, gesund zu bleiben. Außerdem, so der fast 80jährige,

habe er auf seinen täglichen Radtouren viele freundliche Radler getroffen und gute Gespräche geführt. „Letztes Jahr bin ich mit meinem grünen E-Bike ca. 7000 km gefahren. Das wären mehr als 10 ganze Tankfüllungen mit meinem Auto gewesen, die ich sparen konnte.“ Herzliches Glückauf, Burkhard Linberg



Worum geht's?

Tritt 21 Tage für mehr Radförderung, Klimaschutz und lebenswerte Kommunen in die Pedale! Sammle Kilometer für dein Team und deine Kommune! Egal ob beruflich oder privat – Hauptsache CO2-frei unterwegs! Mitmachen lohnt sich, denn attraktive Preise und Auszeichnungen winken. Den Wanderpokal des Kreises Wesel erhält die Kommune mit den meisten Teilnehmer:innen (absolut und relativ zur Einwohnerzahl). Daher zählt jede Anmeldung und jeder Kilometer! Vieles mehr auf stadtradeln.de/kamp-lintfort.



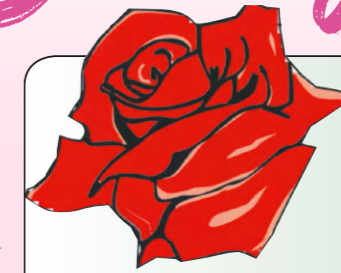
stadtradeln.de/kamp-lintfort
Kamp-Lintfort Hochschulstadt

Von Herzen "Ja" sagen!

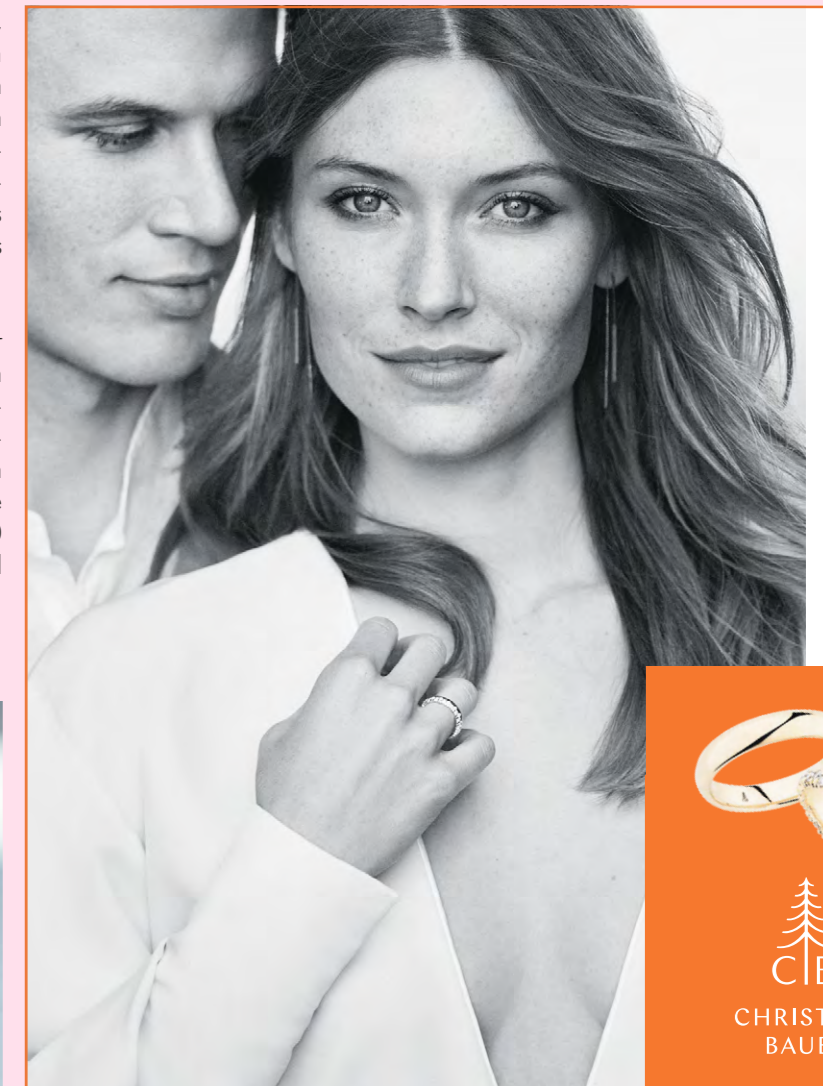
...und die Frage, nach dem richtigen Geschenk?

Vorbei sind die Zeiten, in denen sich eine Vase neben eine Tortenplatte reiht, ein silberner Kuchenheber, die Sammlung eines edlen Besteckes und Tisch- sowie Bettwäsche die Aussteuer komplettieren. Heute wird anders geschenkt. „Gerne Zeit, die man zusammen verbringt,“ erzählt eine Kollegin vergnügt, „oder verrückte Sachen wie Ballon fliegen oder so etwas.“ Das klingt ja dann doch auch schon nach etwas anspruchsvollem. Gerne verschenkt wird auch ein „romantisches Dinner“. Oder ein cooler Kochkurs zu zweit. So mit allem drum und dran,“ heißt es freudig im eigenen Bekanntenkreis. „Ich stecke gerne etwas in den Umschlag,“ meint

Oswald Richter aus Kamp-Lintfort mit einem Augenzwinkern, „Geld kann jeder gebrauchen.“ Das stimmt natürlich. Also, die Listen der kreativsten Geschenkideen sind auch bei Google inzwischen endlos lang. Vom Delikatessen-Korb über ein Wochenende bei My Days bis tatsächlich zu Fotoshootings und Rasenrobotern wird man dort fündig. Angesichts der Flut der Dinge haben wir hier einen besonders guten Tip: Gutscheine sind eigentlich immer willkommen - vor allem unsere Wertschecks. Die gibt es zwischen 5 € und 50 €. Die sehen cool aus und machen richtig was her. Also los!!



Blumenland 2000
 Inh. D. Sonneveld
 Moerser Straße 236
 Telefon 0 28 42 / 15 46



Hils
 Schmuck • Uhren

Moerser Straße 309 • 47475 Kamp-Lintfort
 www.juweller-huels.de

FRISEUR SALON
Daniela Steinhilber

Niersenbruchstraße 28 | Ecke Kamperbruchstr.
 47475 Kamp-Lintfort | Tel. 02842 4634
 Di.-Fr. 9.00 - 17.30 Uhr Sa. 8.00 - 14.00 Uhr

Ein Hauch der Gefühle in Bildern
 Hochzeits - Shooting



Moderne und vielseitige Freilichtaufnahmen
 Reportage im Standesamt, in der Kirche und auf Ihrer Feier.
 Kamp-Lintforter **FOTOSTUDIO PHOTO PORST**
 www.porst-kali.de

Setz' Dich, genieße und ruh' Dich aus!



PLATON
 Griechische Spezialitäten vom Feinsten
 Gemütlichkeit finden Sie bei uns.
 Ganz in Ihrer Nähe.

Professionelles Catering ab 10 Personen
 Räumlichkeiten für Familienfeiern und Gesellschaften bis 200 Personen.
 Freiherr-vom-Stein-Straße 30-32, Kamp-Lintfort, Telefon (0 28 42) 30001
 Räumlichkeiten bis zu 100 Personen (Gaststätte Fichte).
 Öffnungszeiten: Dienstag – Freitag 12.00 – 14.30 Uhr und 17.30 – 22.00 Uhr.
 Sonn- und feiertags 12.00 - 22.00 Uhr.

SCHUH MEGASTORE
 Die größte Auswahl in NRW von

KAMP-LINTFORT RINGSTR. 130

RIEKER SCHUHE KAUFEN UND TOLLE GEWINNE ABRÄUMEN!
 Bei jedem Kauf eines Paar Rieker Schuhe erhalten Sie Ihre persönliche Gewinnkarte und damit die Chance auf attraktive Preise.*

10% RABATT
 AUF REGULÄRE WARE
 AUSGENOMMEN BESONDERS GEKENNZEICHNETE WARE

Kamp-Lintforter Gärten 2023



Es ist wieder Zeit für die Kamp-Lintforter Gärten!

Seit Jahren zeigen die Menschen der Stadt, wie ausgefallen, vielfältig und erholend die Gärten in Kamp-Lintfort sind. Auch in diesem Jahr möchte die Arbeitsgruppe „Kamp-Lintforter Gärten“ im Förderverein Landesgartenschau Kamp-Lintfort 2020 zeigen wie groß die gärtnerische Vielfalt ist. Ob nun im Dornröschenschlaf, als Refugium für Insekten und Vögel, zum Ackerbau in Selbstversorgung oder ein fach als persönlicher Lieblingsort... der Rundgang durch die Gärten ist spannend und informativ für Jung und Alt. Machen Sie mit und öffnen Ihre Gartenpforte am 17. und 18. Juni 2023 für interessierte Besucher und zeigen Ihr gärtnerisches Kleinod in Kamp-Lintfort.



Jetzt per E-Mail anmelden:
kamp-lintforter-gaerten@gmx.de
und das Anmeldeformular anfordern.

Anmeldeschluss 7. Mai 2023

Die Sparchance für Frühjahrs-Renovierer Große Polster-, Matratzen- & Boxspringbetten- Sonderaktion beim Wohnfuchs in Rheinberg

Der Wohnfuchs in Rheinberg lädt alle zum Entspannen und Zurücklehnen ein! Jetzt gibt es sagenhaft günstige Sofas, Sessel, Matratzen und Boxspringbetten zu entdecken.

Jeder der gerade auf der Suche nach einem neuen Sofa oder Schlafzimmer ist, sollte jetzt den Wohnfuchs in Rheinberg besuchen.



und bewährten Klassikern bestehen.“

Viele Modelle bieten Oberflächen aus hochwertigen Stoffen oder edlem Leder. Hier ist für jeden etwas dabei. Ein Platz, der nicht nur höchsten Komfort bietet, sondern neben harmonischen Formen und Farben auch technische Features, die einem noch mehr Entspannung ermöglichen.

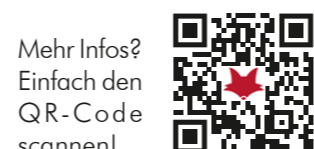
Betten zum Träumen

Egal, ob man ein robustes und langlebiges Massivholzbett sucht oder doch lieber luxuriös wie in einem Hotel in einem Boxspringbett

schlafen möchten, mit der großen Auswahl im Wohnfuchs findet jeder etwas passend für seinen Geldbeutel. Gepaart mit einer fachkompetenten Beratung ermittelt das Team vom Wohnfuchs überdies auch auf Wunsch den richtigen Schlaftyp. So kann jeder Kunde eine qualifizierte Auswahl für das eigene Bett treffen und erholsame Nächte genießen.

Da die Aktion so großen Zuspruch gefunden hat, wurde der Aktionszeitraum bis zum 31.5.23 verlängert. Der Wohnfuchs in Rheinberg, An der Neuweide 31, hat montags bis freitags von 10 bis 19:00 Uhr und am Samstag von 10 bis 16 Uhr geöffnet.

„Profitieren Sie jetzt von unserem umfangreichen rund um sorglos Service. Zudem haben wir tolle Geschenke für unsere Kunden vorbereitet. So bekommt jeder Kunde der ein Schlafsystem kauft, ein hochwertiges Nackenkissen geschenkt. Wer sich für den Kauf einer Polstergarnitur entscheidet, dem schenken wir eine kuschelige Decke“, fügt Mercedes Gottwald hinzu.



Waldfriedhof am 2. Mai 2023 ab 15 Uhr komplett geschlossen. Bekämpfung des Eichenprozessionsspinners im Stadtgebiet Kamp-Lintfort

Der Eichenprozessionsspinner, *Thaumetopoea processionea* Linnaeus, ist ein eher unscheinbarer, graubrauner Nachtfalter, der auch für den Menschen eine Gefahr darstellen kann. Zwar ist der Schmetterling an sich harmlos, doch seine Larven tragen Giftstoffe, die auf der Haut und an den Schleimhäuten der Menschen allergische Reaktionen hervorrufen können.

Der Eichenprozessionsspinner ist in Süd- und Mitteleuropa verbreitet und bevorzugt sonnige Standorte, einzelstehende Bäume und lichte Wälder. Wie der Name sagt, finden sich die Raupen des Eichenprozessionsspinners hauptsächlich an Eichen. Wie bereits im vergangenen Jahr müssen auch in diesem Jahr Gegenmaßnahmen zur Ausbreitung des Eichenprozessionsspinners getroffen werden. So werden in den kommen-

den Wochen die besonders gefährdeten Bereiche innerhalb des Stadtgebiets Kamp-Lintfort vorsorglich mit einem biologischen

Bäume und der hohen Anzahl an Eichen wird auf dem Waldfriedhof Dachsberg, im nordöstlichen Teilen des Niersenberger

Witterungsbedingung kann der Termin kurzfristig verlegt werden. Informationen dazu erteilt die Friedhofsverwaltung der Stadt Kamp-



Spritzmittel behandelt. Das verwendete biologische Spritzmittel ist für den Menschen sowie für Tiere ungefährlich. Das Spritzmittel wird von dem Eichenprozessionsspinner über den Blattfraß aufgenommen und löst dabei einen Fraßstopp aus, was zum Absterben der Schädlinge führt. Aufgrund der Größe des Gebietes, der Lage der

Waldes, sowie am Jugendzeltplatz der Eichenprozessionsspinner flächendeckend durch Überfliegen behandelt.

Aus diesem Grunde wird der Waldfriedhof am Dienstag, den 2. Mai 2023 ab 15 Uhr für den Rest des Tages komplett geschlossen.

Lintfort. Bürgerinnen und Bürger werden gebeten, zu dem genannten Zeitraum den Waldfriedhof Dachsberg nicht aufzusuchen und Bereiche, in denen die Maßnahmen an Einzelbäumen durchgeführt werden, während der Behandlung zu meiden. Darüberhinaus werden die natürlichen Fraßfeinde des Eichenprozessionsspinners wie Fledermäuse und diverse Vogelarten gefördert, um langfristig gegebenenfalls die Maßnahmen reduzieren zu können.

Insbesondere hat sich in den letzten Jahren die Gruppe der „Vogelfreunde Waldfriedhof Dachsberg“ die Förderung der Artenvielfalt von Vögeln und Fledermäusen auf dem Waldfriedhof Dachsberg zur Aufgabe gemacht.



Thees Hoogen (7 Jahre) und Jasper Hoogen (5 Jahre)

„Wir finden das Fahrradfahren toll, weil wir damit etwas für die Umwelt tun und weniger mit dem Auto fahren. Außerdem können wir so viel mehr entdecken.“



Ihr Experte fürs Sehen und Hören in Kamp-Lintfort

- **Gutes Sehen und Aussehen**
Große Auswahl an verschiedensten Fassungen
- **Ansprechpartner rund um Augenoptik**
Wenn die Brille nicht sitzt oder ein Schraubchen fehlt, kümmern wir uns gerne um Ihre Brille
- **Augenüberprüfung ohne Termin**
Einfach reinkommen & Sehtest durchführen lassen

- **Ihr passendes Hörsystem**
Wir suchen mit Ihnen das passende Hörsystem
- **Ansprechpartner rund um Hörakustik**
Ihr Hörsystem hat eine Einstellung nötig? Wir kümmern uns gerne darum
- **Kostenloser Hörtest**
Einfach anrufen und einen Termin vereinbaren

Moerser Straße 235
47475 Kamp-Lintfort
0 28 42 / 22 95
www.kaiser-kathage.de

Öffnungszeiten:
Mo.-Fr. 9.00-13.00
und 14.00-18.30 Uhr
Sa. 9.00-14.00 Uhr

HALL OF FAME events
KINDERGEBURTSTAG

Ganz großes Kino ...

FÜR DICH UND DEINE FREUNDE!

Wähle deinen Film aus dem laufenden Programm und stelle dir aus unseren verschiedenen Angeboten (Kids-Lounge Miete, Kakaotassen-Party, Blick hinter die Kulissen, Besuch von Maskottchen „Halli“) deine Lieblingsparty zusammen – das Geburtstagskind erhält freien Eintritt für den Kinofilm.



Buchbar für Geburtstagskinder bis einschließlich 11 Jahre mit 6 bis 11 Gästen.

HALL OF FAME
RINGSTRASSE 140 · 47475 KAMP-LINTFORT · HALL-OF-FAME.WEBSITE
HOTLINE FÜR SERVICE- & TICKETVERKAUF: 040 55 55 5 88 623

STADTWERKE KAMP-LINTFORT
RUNDUM SICHER VERSORGT.

FOTOWETTBEWERB „NATURSCHAUSPIELE UND ERNEUERBARE ENERGIEN“ – JETZT MITMACHEN!

Einsendeschluss ist der 13. August 2023. Weitere Infos und Teilnahmebedingungen unter www.swkl.de/wassergeschichten

Stadtwerke Kamp-Lintfort GmbH
Wilhelmstr. 1a · 47475 Kamp-Lintfort · Tel. 0 28 42/930-0
Kostenloses Service-Tel. 0 800/28 42 930
www.swkl.de

ABSICHERUNG BRAUCHT VERTRAUEN – WIR VERSICHERN DEINE FIRMA

JETZT TERMIN VEREINBAREN
ABV MAKLER
02842/975968-0 - www.abv-makler.de - Moerser Str. 234 - 47475 Kamp-Lintfort

UNSERE LEISTUNGEN

- ✓ unabhängige Versicherungsberatung für Gewerbe- und Privatkunden
- ✓ Baufinanzierung mit über 500 Banken und Sparkassen
- ✓ Ein Ansprechpartner in allen Versicherungs- und Finanzfragen
- ✓ Schadensabwicklung aus einer Hand

125€
Ab Pflegegrad 1 übernehmen alle Pflegekosten die Kosten für mindestens 125€ pro Monat.

SIE BRAUCHEN EINE HAUSHALTSHILFE?
Wir bieten hauswirtschaftliche Hilfe für Pflegebedürftige.

- HAUS- UND WOHNUNGSREINIGUNG
- FLURWOCHE
- EINKAUFFSERVICE
- BESORGUNGEN
- FENSTERREINIGUNG
- BÜGEL- UND WÄSCHESERVICE
- TERMINBEGLEITUNGEN
- BETREUUNG & UNTERHALTUNG

JETZT ANFRAGEN UND INDIVIDUELL BERATEN LASSEN!

Infos und Kontakt unter: 02842 97370 oder über www.aktivhomeservice.de

aktiv
homeservice

Wir suchen ab sofort:



- **Kfz-Mechatroniker** (m/w/d) – mehr Infos finden Sie hier
- **Kfz-Meister** (m/w/d)

Bewerben Sie sich jetzt unter:
Bewerbung@autohaus-moelders.de oder schriftlich an:
Autohaus Mölders GmbH
Niederend 42, 47509 Rheurdt

Auch Anke Stark radelt mit, denn „Stadtradeln dabei sein macht Spaß! Auch wenn ich jedes Jahr bei weitem nicht so viele Kilometer sammle, wie so manche andere Kollegin oder Kollege aus dem Team Stadtverwaltung, so ist doch dabei sein alles!“
Bewegung an der frischen Luft tut gut und der kurze Weg zur Arbeit ist mit dem Fahrrad schnell bewältigt. Mit dem Fahrrad hat man keine Parkplatzprobleme und es ist umweltfreundlich. „Das Kilometerzählen mit der kostenlosen Stadtradeln-App ist einfach,“ erklärt Anke Stark fröhlich, „seit 2022 besitze ich ein E-Bike und freue mich im April auf einen dreitägigen Ausflug Richtung Niederlande mit fünf Freundinnen.“

STADTRADELN

Radeln für ein gutes Klima



Glanz und Gloria im Gartenreich

Die Dunkelheit bricht ein und der große Terrassen- und Barockgarten, die sprudelnden Brunnen, Orangerien und geheimnisvolle Baumachsen erstrahlen in festlicher Beleuchtung. Musik ertönt und die Installationen auf den Rasenparterres erstrahlen.

Das besondere Nacht-Licht-Erleben kann beginnen. Die Besucherinnen und Besucher sind eingeladen, dieses wunderschöne Erlebnis entspannt zu genießen, begeistert zu flanieren und das Gesamtensemble – neu und einzigartig in Licht getaucht – zu entdecken.

Vom 29.09. bis 03.10. findet täglich die Lichtinstallation „Glanz & Gloria im Gartenreich“ statt. Das Kamper Gartenreich wird mit Kunstobjekten und Licht in Szene gesetzt. Musikalische Akzente im Terrassengarten bilden ein Highlight der Inszenierung.

Vormerken!



Wir haben DURCHGEHEND für Sie geöffnet! Besuchen Sie uns im Internet!

druckstudio kamp-lintfort
Freiherr-vom-Stein-Straße 31
47475 Kamp-Lintfort
Tel. 0 28 42 / 5 67 77

BLICK WINKEL Brillen & Kontaktlinsen
www.blickwinkel.biz

KLOSTER KAMP
1123-2023

Kamp-Lintfort Hochschulstadt

STADTWERKE KAMP-LINTFORT
RUNDUM SICHER VERSORGT.

Familien-Post

Die nächste Ausgabe der Familien-Post erscheint am 27. Mai 2023
Anzeigen-Hotline: 02842 / 3397255 od. 0171 / 5159569 + 0172 / 6608192

90 JAHRE 1928 - 2018 Hirsch APOTHEKE

SCHAU MIR TIEF IN DIE AUGEN

Unsere Augen sind von Natur aus gut geschützt, werden mit jedem Wimpernschlag befeuchtet und gereinigt. Manche Reize lassen sich aber nicht wegblinzeln. Anstrengende Bildschirmarbeit, Kontaktlinsen oder auch Pollen können zu gereizten und tränenden Augen führen. Hier hilft eine kleine Wiesenpflanze: Euphrasia auch Augentrost genannt, enthalten in WALA Euphrasia Augentropfen.

Bei allergischer Bindehautentzündung mit Infektionen helfen WALA Echinacea Quarz comp. Augentropfen. Sie lassen Entzündungen abklingen, lindern Schmerzen und stärken die Abwehrkräfte des Auges. Neben dem Sonnenhut (Echinacea) enthalten diese noch weitere natürliche Bestandteile.

Beide Produkte sind auch gut geeignet für Schwangere, Stillende, Kinder und Säuglinge.

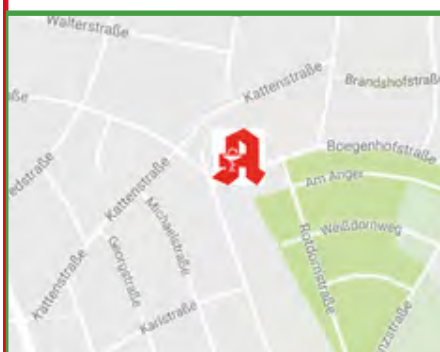
In diesem Sinne... bleiben Sie (natürlich) gesund!

liebe sie



Spar-Gutschein 10% Rabatt
gültig vom 2.5. - 20.5.23
auf Ihren gesamten Einkauf aus unserem rezeptfreien Apothekensortiment

Spar-Gutschein 20% Rabatt
gültig vom 21.5. - 31.5.23
auf Ihren gesamten Einkauf aus unserem rezeptfreien Apothekensortiment



Hirsch Apotheke
... der Weg lohnt sich!
Apothekerin Silke Dietl
Auguststr. 45 (Ecke Kattenstr.)
47475 Kamp-Lintfort
Tel.: 02842/10433
www.hirsch-apotheke-kamp-lintfort.de

Seit über 90 Jahren Ihre Apotheke in der Altsiedlung!

IMPRESSUM

Herausgeber
Von Herzen
Kamp-Lintfort e.V.
Postfach 1902

47475 Kamp-Lintfort
info@vonherzenkamp-lintfort.de
www.werbegemeinschaft-kamp-lintfort.de

Geschäftsf. Bettina Reiner
Vorstand
Andreas Wiesner,
Thomas Scheffler,
Harald Jansen

Satz & Litho
art & design Werbeagentur GmbH & Co. KG,
Carl-Fried.-Gauß-Str. 20
47475 Kamp-Lintfort

Auflage 20.000 Expl.
Druck Offsetdruckerei
Kettwig GmbH & Co. KG
Im Teelbruch 100
45219 Essen

Verteilung
Kurierdienste
Ralf Lemmen
Am Schmidtberg 1
47475 Kamp-Lintfort