

Familien-Post

- ✓ Kamp-Lintfort
- ✓ Rheurdt
- ✓ Issum
- ✓ Sevelen
- ✓ Rheinberg

Gesamtauflage 30.000

Offizielles Vereinsorgan der Werbegemeinschaft Kamp-Lintfort e.V.



Wir wünschen unseren Kunden und Freunden ein gesegnetes Weihnachtsfest und ein gesundes und glückliches Jahr 2020!

Hüls

SCHMUCK • UHREN

Moerser Straße 309
47475 Kamp-Lintfort
www.juwelier-huels.de

Grußwort des Bürgermeisters

Liebe Mitbürgerinnen und Mitbürger,

das Jahr 2019 stand wie kein anderes für neue Projekte, die wir angestoßen haben.

Durch die Gründung der Niederrheinbahngesellschaft und den Kauf der Bahntrasse sind wir dem Traum eines Bahnanschlusses in Kamp-Lintfort einen weiteren großen Schritt näher gekommen. Wir arbeiten weiter mit Hochdruck daran, den Pendelverkehr zur LaGa und danach den regelmäßigen Verkehr eines Regionalexpresses über Moers und Duisburg nach Bottrop zu ermöglichen.

Diese neue Infrastrukturmaßnahme schließt uns gerade in Zeiten von maroden Autobahnbrücken noch besser an das Ruhrgebiet an.

Aber auch weniger erfreuliche Kämpfe mussten gekämpft werden. Seite an Seite mit den Bürgerinitiativen kämpfen die Städte Kamp-Lintfort, Rheinberg, Neukirchen-Vluyn und Alpen und der Kreis Wesel gegen weitere Auskiesungen an unserem schönen Niederrhein. Auch wenn die Planungsbehörde durch die vielen Proteste deutlich gesprächsbereiter geworden ist, ist dennoch keine Lösung im Kieskonflikt in Sicht. Aktuell haben wir eine sogenannte Normenkontrollklage gegen den Landesentwicklungsplan eingereicht, die im Erfolgsfall das Land zwingen wird, die Grundlagen der Kiesversorgung völlig neu zu überdenken. Wir werden uns mit Händen und Füßen wehren, damit aus unserer schönen niederrheinischen Landschaft kein Flickenteppich aus Wasserlöchern wird.

Aber auch ganz erfreuliche Nachrichten gibt es: Kamp-Lintfort hat die „Hall of Fame“. Mit großer Strahlkraft haben wir nun eines der modernsten Kinos in der Region, dass viele Besucherinnen und

Besucher aus Kamp-Lintfort aber auch aus dem Umland zu uns zieht.

Voran geht es beim Umbau der Innenstadt. Die Bunten Riesen sind Geschichte und aktuell geht es dem letzten großen Gebäude, der Wilhelmstraße 28, an den Kragen. Aber auch die Fußgängerzone nimmt von Tag zu Tag weiter Formen an. Besonders freue ich mich auf



die grüne Oase, die vor dem Rathaus entsteht und eine enorme Aufenthaltsqualität bieten wird. Wo gebaut wird, müssen allerdings auch Bagger fahren. Die zahlreichen Baustellen in Kamp-Lintfort verlangen von Ihnen als Bürgerinnen und Bürger noch ein bisschen Geduld. Ein Großteil der Maßnahmen wird jedoch in Kürze abgeschlossen sein.

Erfreuliche Baustellen gibt es jedoch auch am Tor Ost, dort entstehen aktuell 36 geförderte Wohnungen durch die Grafschaft Moers und bald auch eine Klimaschutzsiedlung mit ebenfalls teilweise geförderten Wohnungen. Auch in unseren Baugebieten „Wohnen am Wandelweg“

und „Wohnen an der Fossa“, die nun komplett verkauft sind, rollen die ersten Bagger. Die Stadt bleibt aber nicht stehen, aktuell planen wir ein neues Baugebiet an der Vinn-/Ring-/Kattenstraße. Für weitere Gebiete, wie beispielsweise das Quartier Friedrich-Heinrich, dass nach der Landesgartenschau auf dem ehemaligen Zechengelände entstehen wird, gibt es

Das Gelände der Landesgartenschau nimmt ebenfalls Formen an, vor einem Jahr fast undenkbar, was bereits an Grün auf der ehemaligen Zechenbrache gedeiht. Mit großen Schritten geht es auf die Eröffnung im April zu. Das alles war aber nur möglich durch die große Unterstützung der Bevölkerung. Als die LaGa Gastführerinnen und Gästeführer suchte, konnte

ebenfalls schon erste Planungsideen. In unsere Kleinsten hat die Stadt ebenfalls erheblich investiert. Mit der Eröffnung der neuen Mensa an der Grundschule am Niersenberg, der Sanierung der Lehrküche an der UNESCO-Gesamtschule sowie des Baubeginns des Mammutprojektes Lehrhaus an der Europaschule haben wir große Investitionen in unsere Schulen getätigt. Weitere große Projekte werden folgen. Auch bei den Kitas geht es voran: Die neue Kita Löwenzahn am Landwehrweg hat zum neuen Kitajahr eröffnet und insgesamt werden in den nächsten Jahren 20 weitere Kitagruppen entstehen.

sie sich kaum vor Bewerbern retten und der Förderverein ist inzwischen zur stattlichen Größe mit vielen tollen Projekten herangewachsen. Ich hoffe, wir sehen uns am 17. April zur feierlichen Eröffnung der LaGa. Übrigens, ab sofort gibt es auch Tageskarten für die Landesgartenschau zu kaufen. Ein ideales Weihnachtsgeschenk für Familie, Freunde und Bekannte.

Ich wünsche Ihnen und Ihren Familien ein schönes Weihnachtsfest und einen guten Start ins neue Jahr 2020.

Herzlichst
Ihr
Prof. Dr.
Christoph Landscheidt,
Bürgermeister



KFZ-Meisterbetrieb

PKW & LKW Reparaturen
Unfallschadeninstandsetzung

KLAUS KLEIN
Inspektionen, TÜV & AU

Kruppstraße 6
Gewerbegebiet Nord
47475 Kamp-Lintfort

Tel. 0 28 42 - 330 330
Fax 0 28 42 - 330 332
E-Mail: kk60@gmx.de

Panoramabad Pappelsee: Öffnungszeiten zum Jahresende und -anfang

Die Öffnungszeiten des Panoramabads Pappelsee sind zum Jahresende und zu Beginn des neuen Jahres wie folgt:

Am 21. und 22. Dezember 2019 und vom 2. bis 6. Januar 2020 ist das Panoramabad

von 10:00 Uhr bis 17:30 Uhr geöffnet. Vom 23. Dezember 2019 bis 1. Januar 2020 bleibt das Panoramabad geschlossen. Ab dem 7. Januar 2020 gelten wieder die gewohnten Öffnungszeiten.

Das Lieblingsbuch, die Brosche oder die Handtasche.
Individuelle Grabbeigaben für den ganz persönlichen Abschied.

Tel. 02842-5 63 63

Geschäftsräume: Moerser Str. 228
Hoerstgener Str. 218 A · Kamp-Lintfort
www.bestattungen-minten.de



Bestattungshaus
Minten GmbH
Beratung und Begleitung
info@bestattungen-minten.de



PROPERTY PASSION
Immobilienkontor Niederrhein

„Was ist meine Immobilie Wert?“

Wir sind Immobilienexperten aus Leidenschaft. Mit unserem kostenfreien Onlinetool beraten wir Sie gerne zur ersten Kaufpreiseinschätzung Ihrer Immobilie.

Die Immobilienbewertung:
www.ik-niederrhein.de
Tel. 02842/9292020
f /immobilienkontor.niederrhein/

seit über 35 Jahren... „Qualität setzt sich durch“

Ihr Küchenfachgeschäft

Küchen PAULUS

Claudia & Bernd Laumann

Moerser Str. 359-361 · 47475 Kamp-Lintfort · Telefon 02842-50270



Der Spezialist für Rehabilitation · Orthopädie · Pflege



Wir wünschen Ihnen frohe Festtage und ein gesundes Neues Jahr!

- + Sanitätshaus-Produkte
- + Homecare & Pflege
- + Orthopädie-Technik
- + Orthopädie-Schuhtechnik
- + Reha- und Medizin-Technik
- + Wohnen ohne Barrieren

VitalCentrum HODEY KG
Kruppstraße 19 · 47475 Kamp-Lintfort · Tel.: 02842 / 9132-0
www.hodey.de · vitalcentrum@hodey.de
Aachen · Goch · Kamp-Lintfort · Kleve · Moers · Neukirchen-Vluyn

Wir haben DURCHGEHEND für Sie geöffnet!

BLICK WINKEL Brillen & Kontaktlinsen
www.blickwinkel.biz

druckstudio kamp-lintfort
Freiherr-vom-Stein-Straße 31
47475 Kamp-Lintfort, Tel. 5 67 77

Besuchen Sie uns im Internet!



Brillen Kaiser Kathage
Qualitätstechnik seit 1930

Neue Brille oder Bügel gewechselt?

10 % Rabatt auf alle Switch-it



Besuchen Sie uns am 20. und 21.12.

Finden Sie Ihre Brille aus der gesamten

Switch-it-Kollektion

Moerser Str. 235, 47475 Kamp-Lintfort 02842-2295
www.kaiser-kathage.de - brillen@kaiser-kathage.de

Kamp-Lintfort Überzeugungstäter aus der Löwen-Apotheke



Übergabe des Spendenchecks von Herrn Awater (rechts) von der Löwen-Apotheke an Frau Galauner und Herrn Mattheis vom Verein AHA

Am 5. Dezember 2019 war es wieder passiert. Martin Awater hat dem Verein Ambulante Hospizarbeit Kamp-Lintfort e.V., kurz AHA genannt, eine Spende überreicht. Die Idee, die Kunden/innen der Löwen-Apotheke sollten statt der gesetzlich vorgeschriebenen Kosten für die Plastiktüten einen Betrag für den Verein AHA spenden, hatte das Team der Löwen-Apotheke vor drei Jahren. In die Spendendose sind seit dieser Zeit mehr als tausend Euro gelandet. Bei der Übergabe an die beiden Vorstandsmitglieder des Vereins Ambulante Hospiz Arbeit Monika Galauner und Werner Mattheis, konnten dieses Mal 550 € überreicht werden. Sie danken allen Spender/innen, dem gesamten Team

der Löwen-Apotheke und besonders Martin Awater für seinen Einsatz. Er ist selbst Mitglied des Vereins und zeigt mit seiner Aktion, dass eine Unterstützung in vielfältiger Weise möglich ist. Das Geld wird für die Ehrenamtsarbeit verwendet, da in den letzten Jahren die Anzahl der Betreuungen immer weiter gestiegen ist. Informationen zum Verein AHA gibt es unter www.aha-in-kamp-lintfort.de oder im Büro auf der Markgrafenstraße 7. Eine weitere Idee, die Martin Awater umsetzen konnte, ist die Notfallkarte für Kamp-Lintfort. Diese Karte erleichtert den Rettungsdiensten die Arbeit bei gesundheitlichen Notfällen. Darin finden sich wesentliche Angaben zur Person. Die Karte ist kostenfrei in der Löwen-Apotheke erhältlich.

Werbe-gemeinschaft Kamp-Lintfort Das Nikolausdorf bewährt sich

Zum 2. Mal hat die Werbe-gemeinschaft Kamp-Lintfort mit dem Nikolausmarkt auf den Dorfplatz vor dem EK3 gesetzt. „Durchaus mit Erfolg,“ freut sich Bettina Reiner, „so langsam gewinnt der Nikolausdorfplatz an Charme.“

Und doch nehme sie wieder einiges an Ideen und Verbesserungen mit ins nächste Jahr. „Besser geht immer,“ lautet ihre Devise. Sie hofft allerdings im neuen Jahr auf etwas mehr tatkräftige Unterstützung. Während auf den beiden anderen Märkten zig ehrenamtliche Helfer lobenswerterweise vieles auf die Beine stellen, standen beim Nikolausmarkt der Werbe-gemeinschaft ganze drei Leute zur Verfügung. Also verbrachte Bettina Reiner – nach einem mühseligen und sehr aufreibenden Aufbau seit Montag – selbst drei aufregende Tage in der Reibekuchenbude, Ehemann Ralf und Angelika Sturmheit aus dem Vereinsvorstand halfen im Glühweinstand.

Einige Kritik am Nikolausmarkt kann sie verstehen. „Kritik muss sein. Sie ist wichtig für uns.“ Einigen habe die Musik auf dem gesamten Platz gefehlt. „Mir auch,“ sagt Bettina Reiner, „aber ich habe sie weggelassen und es den Hüttenbesitzern selbst überlassen, welche zu

spielen, weil es im letzten Jahr hieß, sie sei zu laut und man könne keine Weihnachtsmusik mehr hören.“ Im nächsten Jahr werde es sie definitiv wieder geben.

Es habe viele positive Momente gegeben. Die Weihnachtsbäckerei von Norbert Büsch war den ganzen Tag über gefüllt, der Weihnachtsmann hatte nicht nur einen Sack voll Leckereien dabei, sondern auch sehr viel Zeit für die Kinder. Kathrin Herbig habe mit vielen Kindern tolle Sachen basteln können und der Currywurstwagen war restlos ausverkauft und hat sich sehr darüber gefreut. Auch die Hütten der anderen Händler waren gut besucht.

„Jedes Jahr kommen neue Ideen hinzu und das ist gut so,“ zieht Bettina Reiner ihr Fazit, „das kleine gemütliche Nikolausdorf wird immer ein bisschen mehr an Profil gewinnen. Da bin ich ganz sicher. Und wer weiß jetzt schon, was da noch geht!“



Ihre Handwerker stellen sich vor!

Planung – Beratung – Ausführung
Notdienst 24 Stunden

Buhl



DIE BADGESTALTER

und



MEISTER DER ELEMENTE

Wärme – Wasser – Umwelt – Luft

Buhl GmbH

Solar – Heizung – Bäder

Rheinberger Straße 361

Telefon 02842/921880

info@buhl-gmbh.de

– 47475 Kamp-Lintfort

– Fax 02842/921881

www.buhl-gmbh.de

ÖL
HOLLAND-HEIZÖL
47475 Kamp-Lintfort
Franzstraße 70 e
Ruf 0 28 42 / 22 20
und 51 61

d+s
david+sneider
tischlerei
einrichtung
m o e b e l
www.ds-tischlerei.net



Günter Langen
ELEKTROTECHNIK
MEISTERBETRIEB

Schulstraße 195
47475 Kamp-Lintfort
Tel. 0 28 42 / 64 88
Fax 0 28 42/71 94 88
info@elektriker-langen.de
elektro.langen@cityweb.de

Elektrotechnik
Netzwerke
Neuanlagen
Sanierung
Beleuchtungsanlagen
Photovoltaikanlagen
www.elektriker-langen.de



Michael Brüß

Brunnenbau
Kanaldichtheitsprüfung nach § 61a

Michael Brüß · Ebertstraße 86A · 47475 Kamp-Lintfort

Tel. 0 28 42-73 02 · Fax 0 28 42-92 91 71

Mobil: 01 60-8 41 18 40

Email: m.bruess@t-online.de

JANZEN
RAUMGESTALTUNG

Service u. Pflege
rund um's Fenster

47475 Kamp-Lintfort · Moerser Str. 371
Telefon: 0 28 42 / 1 08 80

JANZEN
RAUMGESTALTUNG

POLSTERMÖBEL
neu beziehen
– preiswert und gut –

47475 Kamp-Lintfort · Moerser Str. 371
Telefon: 0 28 42 / 1 08 80

Grünthal
Haus der Fliesen

*jeden Sonntag
Besichtigung
von 13⁰⁰ bis 17⁰⁰

*Anzahl an gestückter Öffnungszeiten keine Besichtigung

Öffnungszeiten:

Mo bis Fr : 9.00 bis 18.00 Uhr

Sa : 9.00 bis 13.00 Uhr

Mittwoch-Nachmittag
geschlossen

Rheinberg-EVERSAEL-Zum Rhein!

Tel. 02843-990184 · Fax 990188

BAUEN+LEBEN
IHR BAUFACHHANDEL

Ihr Partner für Neubau, Umbau und Sanierung

- Hochbau
- Trockenbau
- GaLa-Bau
- Werkzeug
- Fenster, Türen und Tore
- Fliesen und Sanitär

Oststr. 80 · 47475 Kamp-Lintfort · Tel.: 0 28 42/9 28 40 - 0 · Fax.: 0 28 42/9 28 40 - 99

Öffnungszeiten:

Montag – Freitag

7.00 – 18.00 Uhr

Samstag

8.00 – 13.00 Uhr

Renovierung & Gestaltung
KRANTZEN

Malerfachbetrieb – Spanndeckenfachbetrieb

Kruppstr. 35 · 47475 Kamp-Lintfort · Telefon (02842) 5295 · Telefax (02842) 55489

Malerarbeiten
Tapezierarbeiten
Boden- und Treppenverlegung
Fassadengestaltung
Wärmedämm-Verbundsysteme
Gestaltende Maltechniken
Lackspanndecken

Landesgartenschau Baum- und paten für die Laga gesucht

Ungewöhnliche Weihnachtsgeschenke und besondere Erinnerungen: Ab sofort können interessierte Personen und Gruppen Patenschaften für Bäume und Sitzmöbel entlang der Sparkassen-Promenade im Zechenpark übernehmen.

„Wer noch ein außergewöhnliches Präsent für Weihnachten sucht oder sich selbst eine langfristige Freude machen und die Landesgartenschau dabei unterstützen möchte, kann nun eine Patenschaft für einen Baum oder eine Bank im Zechenpark schenken“, sagt Heinrich Sperling, Geschäftsführer der Landesgartenschau Kamp-Lintfort 2020 GmbH. Insgesamt sollen zunächst 165 Bäume und 100 Sitzmöbel entlang der rund 1,5 km langen Promenade einen Spender oder eine Spenderin finden. „Eine Patenschaft – oder mehrere – kann eine Privatperson, ein Verein, eine Institution oder aber auch ein ganzes Unternehmen übernehmen“, erklärt Sperling die Aktion.

Die Spende für den Unterhalt und die Pflege eines Baumes (Arten: Platane, Rotahorn, Säulen-Ulme oder Gewöhnliche Robinie) beträgt einmalig 500 Euro. Der einmalige Beitrag für eine Möbel-Patenschaft der Serie Limpido liegt für einen Hocker bei 500 Euro, für einen Sessel bei 700 Euro und für eine Bank mit Lehne bei 2000 Euro, für eine Bank ohne Lehne fallen 1500 Euro an. Die 100 Möbel der Limpido-

do-Serie werden entlang der Promenade stehen. Die jeweiligen Möbeltypen bilden dann verschiedene Sitzgruppen. Interessierte können sich beim Grünflächenamt der Stadt Kamp-Lintfort (Email: gruenflaechenamt@kamp-lintfort.de) melden und eine Patenschaft beantragen. „Durch ein Namensschild an dem Baum oder der Bank wird der Spender sichtbar gemacht“, verspricht der Geschäftsführer.



Die Möbelstücke der Limpido-Serie (Quelle: E. Ziegler Metallbearbeitung AG)



Links oben: Rotahorn rechts oben: Gewöhnliche Robinie links unten: Säulen-Ulme rechts unten: Platane (Quelle: Baumschule Ebben)

Setz' Dich, genieße und ruh' Dich aus!

PLATON

Griechische Spezialitäten vom Feinsten

Gemütlichkeit finden Sie bei uns.
Ganz in Ihrer Nähe.

Mittagstisch

Professionelles Catering ab 10 Personen
Räumlichkeiten für Familienfeiern und Gesellschaften bis 200 Personen.

Freiherr-vom-Stein-Straße 30-32, Kamp-Lintfort, Telefon (0 28 42) 3 00 01

Öffnungszeiten: Dienstag – Freitag 12.00 – 14.30 Uhr und 17.30 – 22.00 Uhr.
Sonn- und feiertags 12.00 - 22.00 Uhr. www.gaststaette-platon.de

Familien-
Post

Die nächste Ausgabe der Familien-Post
erscheint am 30. Januar 2020

+ 5 Jahre
Garantie
kostenlos!

Unsere Ford Bestseller

Jetzt Top-Angebot sichern!

| | |
|--|---|
| <p style="font-weight: bold; font-size: 0.8em;">FORD FIESTA TREND</p> <p style="font-size: 0.7em;">Klimaanlage, Ford Audio-Syst. My Dock, Fahrspur Assistent inkl. Fahrspurhalte Assistent, Fensterheber elektr., Bordcomputer, Scheinwerfer-Assistent, Geschwindigkeitsbegrenzer, Berganfahrassistent, u.v.m.</p> <p style="font-size: 0.8em;">Bei uns für</p> <p style="font-size: 1.5em; font-weight: bold;">€ 11.690,-^{1,2}</p> | <p style="font-weight: bold; font-size: 0.8em;">FORD FOCUS TREND</p> <p style="font-size: 0.7em;">Pre-Collision-Assist, Fahrspurhalte-Assistent, Klimaanlage, LED-Tagfahrlicht, Ford Audiosystem m. USB-Bluetooth Freisprechanlage, Bordcomputer, Berganfahrassistent, elektr. Fensterheber vorn + hinten</p> <p style="font-size: 0.8em;">Bei uns für</p> <p style="font-size: 1.5em; font-weight: bold;">€ 16.990,-^{1,3}</p> |
|--|---|

Abbildungen zeigen Wunschausstattung gegen Mehrpreis.

Kraftstoffverbrauch (in l/100 km nach § 2 Nrn. 5, 6, 6a Pkw-EnVKV in der jeweils geltenden Fassung): Ford Fiesta Trend: 6,7 (innerorts), 4,4 (außerorts), 5,3 (kombiniert); CO₂-Emissionen: 120 g/km (kombiniert). Ford Focus Trend: 5,7 (innerorts), 4,1 (außerorts), 4,7 (kombiniert); CO₂-Emissionen: 107 g/km (kombiniert).

Autohaus Espey

Kamp-Lintfort Prinzenstr. 101 Tel.: 02842 9144-0

Beispielfoto von Fahrzeugen der Baureihe. Die Ausstattungsmerkmale der abgebildeten Fahrzeuge sind nicht Bestandteil des Angebotes. *Gilt für Privatkunden. *Gilt für einen Ford Fiesta Trend 3-Türer 1,1-l-Benzinmotor 52 kW (70 PS), 5-Gang-Schaltgetriebe, Euro 6d-TEMP EVAP ISC. *Gilt für einen Ford Focus Trend 1,0-l-EcoBoost-Benzinmotor 74 kW (100 PS), 6-Gang-Schaltgetriebe, Start-Stopp-System, Euro 6d-TEMP EVAP ISC. *Zwei Jahre Neuwagengarantie des Herstellers sowie Ford Protect Garantie-Schuttbrief (Neuwagenanschlussgarantie) inkl. Ford Assistance Mobilitätsgarantie für das 3.-5. Jahr, bis max. 50.000 km Gesamtlauflistung (Garantiegeber: Ford-Werke GmbH), kostenlos. Gültig für Privatkunden beim Kauf eines noch nicht zugelassenen Ford Fiesta oder Ford Focus Neufahrzeugs nach Eingabe der Fahrgestellnummer in der FordPass App und Auswahl des bevorzugten Ford Händlers sowie, sofern vorhanden, Aktivierung von FordPass Connect. Die Eingabe/Hinterlegung bzw. ggf. Aktivierung muss spätestens zwei Wochen nach Zulassung erfolgen. Es gelten die jeweils gültigen Garantiebedingungen.

5 CM UMFANGREDUKTION GARANTIER!

"Bequem im Liegen" zur Traumfigur. Es würde dir doch sicher auch gefallen, nach einer 45-minütigen, entspannenden Behandlung im Liegen 5 cm weniger Umfang am Bauch, Beinen und Po zu haben. DIVINIA IST FETT WEG MIT ERFOLGSGARANTIE! Ran an den Speck. Neben den ganzen gesundheitlichen Aspekten bedeutet ein schlanker Körper auch eine unbezahlbare Steigerung der Lebensqualität.

So einfach...

- ✓ MIN. 2-5 cm Umfangreduktion nach der 1. Behandlung
- ✓ Fett & Reiterhosen MÜHELOS abbauen
- ✓ Haut & Bindegewebe FESTIGEN und stärken
- ✓ Cellulite DAUERHAFT rückbilden
- ✓ Körper, Geist & Seele ANGENEHM entspannen

NEU-Eröffnung
ab Januar 2020

Einführungsangebot
am 08. + 09.01.2020

Jetzt schon kennenlernen –
Behandlung buchen!

29,90 €

inkl. Geld-zurück-Garantie*
*auf die erste Behandlung

ANITA KÖLBL

Abteiplatz 4
47475 Kamp-Lintfort
Tel. 0170 / 4788444
anita.koelbl@arcor.de

ANTI AGING & BODY FORMING



Frohe Weihnachten

Der Vorstand und das Team der Familienpost wünschen allen Mitgliedern, allen treuen Inserenten und allen Lesern unserer Familienpost ein friedvolles Weihnachtsfest und einen guten Rutsch in ein erfolgreiches Jahr 2020. Bleiben Sie gesund!

secret Moment Brautmoden
Alexandra Strametz

- ♥ Verkauf von Second-Hand-Brautmoden
- ♥ Braut Makeup
- ♥ Kosmetik, Maniküre, Fußpflege

Öffnungszeiten:
Mo. + Mi. 9.00-13.00 + 14.00-19.00 Uhr
Di. 9.00-15.00 Uhr
Do. 9.00-13.00 + 14.00-17.00 Uhr
Fr. 9.00-15.00 Uhr
Sa. nach Vereinbarung

Rundstr. 31a ♥ 47475 Kamp-Lintfort
Mobil 0176 - 81023976
secret-moment@web.de
http://secretmomentbrautmoden.de

Häusliche Pflege

- 24-Stunden Pflege-Notruf
- Hausnotrufgeräte
- Exam. Pflegekräfte
- Haushaltshilfen
- Beratungsbesuche zur Pflegeversicherung



Krankpflege KIRCHNER

Moerser Straße 249a · 47475 Kamp-Lintfort
☎ 0284 2/ 26 67

Apothekerin Silke Dietl informiert Kinder und Medikamente: Richtige Dosierung!

Ihr Kind ist krank und braucht Medikamente! Dann sollten Eltern nicht einfach eigene Tabletten halbiert oder geviertelt verabreichen oder Tropfen mal eben geringer dosieren. Der Stoffwechsel und das Immunsystem arbeiten bei Kindern anders als bei Erwachsenen. Die Gefahr einer Über- oder Unterdosierung ist daher sehr groß, wenn Arzneimittel für Erwachsene ohne Angabe einer speziellen Kinderdosierung verordnet werden.

Nach einer gemeinsamen Studie der Uniklinik Erlangen und des Robert-Koch-Instituts wird mehr als jedes zehnte Kind zu Hause falsch behandelt. In zehn bis 15 Prozent der Fälle gaben Eltern das Medikament in einer zu

niedrigen Dosierung – vermutlich im Glauben, ihr Kind damit weniger zu schädigen. Das ist jedoch gefährlich, weil durch die geringe Dosis die Wirkung des Medikaments ausbleiben kann. Neben der richtigen Dosierung kommt es auch auf Häufigkeit, Zeitpunkt und Dauer der Einnahme an. Bei Dosierungsangaben mit Löffeln ist darauf zu achten, ob Tee- oder Esslöffel gemeint sind. Das Standardmaß für Teelöffel ist normalerweise 5 ml, für Esslöffel 15 ml.

Vorsicht geboten ist auch bei ätherischen Stoffen wie Menthol, Pfefferminz- oder Eukalyptusöl in Salben oder Balsam: Sie können bei Babys oder älteren Kindern mit Asthma gefährliche Atemnot auslösen. Einem Kind Medikamente zu verabreichen, ist nicht immer

einfach. Vor allem kleinere Kinder sind oft wenig einsichtig, machen den Mund nicht auf oder spucken die Arznei wieder aus. Da kann es helfen, das Medikament in Saft oder Tee zu geben oder unter ein Stück zerdrückte Banane zu mischen. Damit Kindern die Medikamente besser verabreicht werden können, gibt es diese meist auch als Saft, Tropfen, Pulver oder Zäpfchen. Müssen es Tabletten oder Kapseln sein, sollten Eltern darauf achten, ob diese zerkleinert werden dürfen. Auch das Vermischen mit Lebensmitteln kann problematisch sein. Wer dazu Fragen hat, kann sich in der Apotheke vor Ort beraten lassen. Ohren- und Nasentropfen oder Zäpfchen sollten in der Hand erst kurz vorgewärmt werden, dann empfindet sie das Kind als weniger unangenehm.



Ob immer Medikamente nötig sind, sollten Eltern im Einzelfall mit dem Arzt oder Apotheker besprechen. Gerade Husten, Schnupfen, leichtes Fieber oder milder Durchfall können oft mit einfachen Hausmitteln behandelt werden. Gern informiert Sie Ihre Apotheke vor Ort rüber.

Stadt Kamp-Lintfort Öffnungszeiten der Stadtverwaltung Kamp-Lintfort: Weihnachten und Silvester 2019

In der Zeit vom 24. bis 26. Dezember 2019 und vom 31. Dezember 2019 bis einschließlich 1. Januar 2020 bleiben die Dienststellen der Stadtverwaltung und des Servicebetriebes ASK geschlossen. An den übrigen Tagen erreichen Sie die Stadtverwaltung zu den

gewohnten Öffnungszeiten. Bitte berücksichtigen Sie, dass die Dienststellen der Stadtverwaltung in den Weihnachtsferien nur eingeschränkt besetzt sind und planen Sie Wartezeiten ein. Die durch die Feiertage geänderten Abfuhrtage der Müllabfuhr können Sie dem Umweltkalender der Stadt

Kamp-Lintfort entnehmen. Hinweise auf eingerichtete Notdienste erhalten Sie außerhalb der Öffnungszeiten über eine Bandansage unter der Telefonnummer des Rathauses 02842/912-0. Internetnutzer können sich auch „zwischen den Jahren“ manchen Behördengang sparen. Auf der In-

ternetseite der Stadt www.kamp-lintfort.de finden Sie unter dem Reiter „Bürgerservice und Rathaus“ eine Vielzahl von Informationen und auch Formulare zum Ausfüllen am Bildschirm. Die Stadtverwaltung wünscht Ihnen frohe Weihnachten und ein gutes neues Jahr.

Jetzt mit Büchern, Spielen und Filmen für die Weihnachtsferien versorgen. Mediathek und Bistro 26 zwischen den Jahren geschlossen

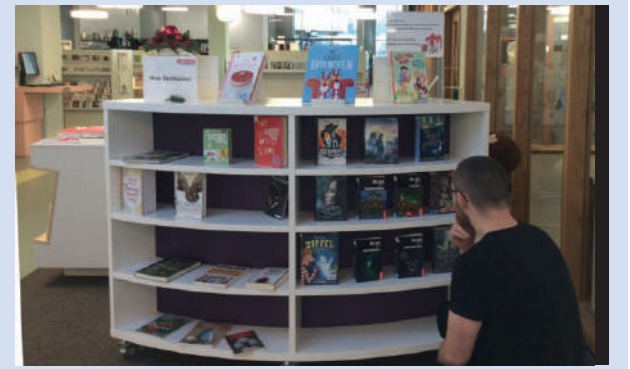
Von Heiligabend, 24. Dezember 2019, bis zum 5. Januar 2020 bleibt die Mediathek Kamp-Lintfort wie bereits in den Vorjahren geschlossen. Damit an den Feiertagen keine Langeweile aufkommt, können alle begeisterten Leser in den nächsten Tagen noch einmal in die Mediathek zur Ausleihe kommen.

Viele Bücher, Spiele und Filme sind zum Jahresende aus dem Herbstangebot des Buchhandels erworben worden und stehen im Foyer auf Sonderregalen bereit. Wer noch ein Geschenk für seine Lieben sucht, kann übrigens einen

Geschenkgutschein für ein Jahr Mediatheknutzung erwerben. Am Montag, 23. Dezember 2019 besteht von 14:30 bis 18 Uhr zum letzten Mal in diesem Jahr Gelegenheit zum Besuch der Mediathek. Die Leihfristen werden schon bei der Ausleihe bis in das neue Jahr verlängert. Säumnisentgelte können also durch die Schließungstage nicht entstehen. Auch das Bistro26 und die Außenrückgaben sind in der Zeit „zwischen den Jahren“ geschlossen. Ab Montag, dem 06. Januar 2020, 9 Uhr sind Bistro26 und das offene Foyer sowie ab 14:30 Uhr die gesamte Mediathek wieder zu den bekannten Zeiten geöffnet. Ohne Unterbrechung steht au-

ßerdem die Onleihe-Niederhein.de mit ihren e-Medien zur Verfügung. E-Book-Reader können übrigens ebenfalls in der Mediathek ausgeliehen werden. Wer einmal genauer wissen will, was die Mediathek alles anbietet,

kann sich auf der Homepage der Stadt Kamp-Lintfort www.kamp-lintfort.de/mediathek informieren und im Online-Katalog nach Medien suchen. Verlängerungen und Vormerkungen sind hier auch möglich.



WIR KÖNNEN MEHR!

SCHENKEN SIE MEHR
SICHERHEIT UND
SELBSTÄNDIGKEIT

im Kreis Wesel
1 MONAT BASISPREIS +
1 ROTKREUZDOSE GESCHENKT
Aktionszeitraum 01.12.-31.12.2018.



LASSEN SIE SICH BERATEN 08000 365 000
DRK-Kreisverband Niederrhein e.V.
www.drk-niederrhein.de

IMPRESSUM

Herausgeber
Werbegemeinschaft Kamp-Lintfort e.V.
Postfach 1902
47475 Kamp-Lintfort
klwerbegemeinschaft@onlinehome.de
www.werbegemeinschaft-kamp-lintfort.de

Vorstand
Andreas Wiesner, Michael Schiff

Anzeigenannahme
Tel. (02842) 1523
Fax (02842) 56560

Auflage 30.000 Exemplare Satz & Litho
art & design Werbeagentur GmbH & Co. KG
Carl-Friedrich-Gauß-Str. 20
47475 Kamp-Lintfort

Druck
Axel Springer SE
Im Teelbruch 100 · 45219 Essen

Verteilung
Kurierdienst Ralf Lemmen
Am Schmidtberg 1
47475 Kamp-Lintfort
Tel. (01 52) 05 11 39 89

Unser Anspruch – die optimale Pflege

- ☑ Krankenpflege
- ☑ Behandlungspflege nach Anweisung des Arztes
- ☑ Palliativ-Pflege
- ☑ Betreuungsangebote für dementiell Erkrankte
- ☑ Hauswirtschaftliche Versorgung
- ☑ Verhinderungspflege
- ☑ Urlaubsbetreuung
- ☑ Anleitung pflegender Angehöriger
- ☑ Demenz-Beratung
- ☑ Hausnotrufbetreuung
- ☑ Gesprächskreis für pflegende Angehörige
- ☑ Qualitätsnachweise der Pflegeversicherung
- ☑ Individuelle Beratung und Information

Die Häusliche
Ambulante Kranken- und
Seniorenpflege
Martina Scharnowski

Kruppstraße 66
47475 Kamp-Lintfort
Telefon 02842-42553
info@die-haeusliche.de
www.die-haeusliche.de

Ihr Zentrum
für häusliche Pflege.

Kamp-Lintfort Das Wahrzeichen leuchtet wieder

Schacht 1, der rot-weiße Turm, das Wahrzeichen Kamp-Lintforts – erstrahlt seit gestern nun vollständig in neuem Glanz! Die neue Fassade ist fertig, das Gerüst abgebaut und sogar die Weihnachtsbeleuchtung ist bereits installiert.

„Das Wahrzeichen der Landesgartenschau, des Zechenparks, ist wieder voll sichtbar und wir können jetzt das direkte Umfeld des Turmes für die Laga vorbereiten“, sagt dazu Heinrich Sperling, Gartenschaugeschäftsführer. „Die Außenanlagen des Turms werden nun ebenfalls für die Blütenpracht

der Laga im kommenden Jahr hergerichtet und auch der Innenausbau für die Funktion als Aussichtsturm geht voran.“ Im Januar werde laut Plan der Fahrstuhl in Betrieb genommen werden können – bis dahin müssen jedoch alle, die oben etwas zu tun haben, die 364 Stufen steigen.

In einem Bürgerentscheid am 24. September 2017 hatten sich zwei Drittel der am Entscheid teilnehmenden rund 15.000 Kamp-Lintforter für den Erhalt des Turmes ausgesprochen. Am 17. Oktober 2017 folgte die Ratsmehrheit diesem Votum. Damit war die

Entscheidung gefallen, den Turm für die Laga 2020 zu sanieren. Mit einer Aussichtsplattform in rund 70 Metern Höhe soll er während und nach der Laga für Besucherinnen und Besuchern zur Verfügung stehen. Eine Turmfahrt wird im kommenden Jahr sicher zu den Highlights eines Gartenschaubesuchs zählen und einen großartigen Blick über den Zechenpark, das Ausstellungsgelände bis hin in den Niederrhein bieten.

„Der ehemalige Förderturm Schacht 1 ist seit Jahrzehnten ein signifikantes Gebäude und somit eine Landmarke im



Beerdigungsinstitut
Johann Roosen GmbH
Inh. Fam. Otto

BEERDIGUNGSGESellschaft SEIT 1938

Bei uns können Sie in privater Atmosphäre Abschied nehmen. **Aufbahrungsräume – Nachkafferaum**
Roosen · Friedrichstraße 16 · Kamp-Lintfort · Telefon 02842/916 14

Stadtbild Kamp-Lintforts“, kommentiert Lynn Reznicek, zuständig für die Bauüberwachung der Sanierungsarbeiten der Kempen Krause Ingenieure GmbH, Aachen. „Im Rahmen der Landesgartenschau soll dieser rund 80 Meter hohe Turm – wie ein ‚Leuchtturm‘ – ein bereits von weitem sichtbares Erkennungszeichen sein. Für uns war es eine Freude, diesen Turmbau des ehemaligen Bergwerks West als Aussichtsturm für die

Landesgartenschau herzurichten!“

Insgesamt rund 12.000 Quadratmeter Gerüst umgaben den Turm, gearbeitet wurde auf 40 Gerüstebenen, rund 3700 Quadratmeter Betonfläche wurden saniert.

Der sechswöchige Aufbau des Gerüsts begann im März dieses Jahres, der Gerüstabbau in November dauerte rund vier Wochen, so stand das Gerüst rund ein halbes Jahr. Der Ar-

chitekt der Maßnahme: Dipl.-Ing. Gerd Speck, Kempen Krause Ingenieure GmbH, Aachen.

„Die Kamp-Lintforter haben richtig entschieden, den Turm zu erhalten!“, kommentiert Prof. Dr. Christoph Landscheidt, der Kamp-Lintforter Bürgermeister, den Abschluss der Sanierungsarbeiten. „Kann sich jemand das Gelände der Laga 2020 und unser neues Stadtviertel ‚Friedrich-Heinrich‘ ohne Turm vorstellen?“



Starkes Trio für unsere Stadt (v.li.): Landtagsabgeordneter René Schneider, SPD-Ratsfraktionsvorsitzender Jürgen Preuß gemeinsam mit Bürgermeister Prof. Dr. Christoph Landscheidt

Wir wünschen Frohe Weihnachten und ein glückliches Neues Jahr 2020!

Partei und Fraktion der SPD Kamp-Lintfort

Unsere Gewinner vom Engelchenspiel 2019

| | |
|---------------------|--------------------|
| 1. Monika Rupar | 6. R. Rien |
| 2. Erika Joosten | 7. Sophie Lirken |
| 3. Liesel Gantzhorn | 8. Inge Bisgjel |
| 4. Detlef Leest | 9. Christel Weggen |
| 5. G. Kirchner | 10. Marina Gödde |

Wir von der Werbegemeinschaft Kamp-Lintfort e.V. gratulieren allen Teilnehmern, wünschen Ihnen viel Freude mit dem Wertscheck und ein wunderschönes Fest. Die Wertschecks gehen Ihnen in Kürze zu.

ALLEN FREUNDEN UNSERES
HAUSES WÜNSCHEN WIR
EIN FROHES FEST UND EIN
ERFOLGREICHES NEUES JAHR

ELEKTRO LIEBKE

Dorfstraße 66, 47475 Kamp-Lintfort
Telefon 02842/41004, Telefax 02842/41811
E-Mail: info@liebke.de, www.liebke.de

Wie in den vergangenen Jahren, spenden wir auch in diesem Jahr einen nenneswerten Betrag für einen sozialen Zweck.

Wir wünschen allen ein frohes Weihnachtsfest, einen guten Rutsch und viel Glück im Jahr!

Mach's einfach mit OBI

OBI

OBI Kamp-Lintfort
Kruppstr. 4 · 47475 Kamp-Lintfort · Tel. 02842 9116-0

Öffnungszeiten:
Mo. bis Sa.: 8 - 20 Uhr · OBI Baustoffhalle: ab 7 Uhr

Brillen Kaiser Kathage
Qualitätstechnik seit 1930

Moerser Str. 235 - 47475 Kamp-Lintfort - Telefon: 02842 2295 Internet: www.kaiser-kathage.de

2-Rad-Behringer
Friedrichstr. 100 · 47475 Kamp-Lintfort
Tel.: (0 28 42) 4 24 71

www.zweirad-behringer.de

Wir sanieren sicher und zuverlässig.
Asbest - alte Mineralwolle - PAK - Schimmelpilze

- asbesthaltige Fassadenbekleidungen und Dacheindeckungen
- Floorflex-Platten mit asbesthaltigem Kleber mit dem zertifiziertem n-tec Sanierungsverfahren
- PVC-Böden mit asbesthaltiger Trägerschicht
- PAK-haltigen Kleber bei Holzfußböden
- Schimmelpilzschäden

Wir beraten Sie gerne über eine fachgerechte Sanierung von Gebäudeschadstoffen und bedanken uns für Ihr Vertrauen!

n-tec
PROJEKTBAU

Niersenberger Str. 172 a
47475 Kamp-Lintfort
Tel.: 0 28 42 / 47 01 68
Fax: 0 28 42 / 47 02 76
<http://www.n-tec-projektbau.de>
mail@n-tec-projektbau.de

Glückauf Apotheke OHG
- seit 1789 -

Moerser Str. 271 · 47475 Kamp-Lintfort
Telefon: 02842/22 18 · Fax: 02842/5 56 92
E-Mail: info@glueck-apo.de · www.glueck-apo.de

Landparfümerie Schnupper Stübchen

Am Rathaus 8, Kamp-Lintfort, Tel. 02842 / 1219944
www.landparfuemerie.de, Whatsapp 0176 565 135 22

GOLD GALERIE

Moerser Straße 275
47475 Kamp-Lintfort

Telefon: 02842/904 23 77
Telefax: 02842 / 904 23 78
www.gold-galerie.com

Geflügelhof BremenKamp

Öffnungszeiten:
Mo. 23.12.19 von 6 - 17 Uhr
Di. 24.12.19 von 6 - 12 Uhr

Montag geschlossen.
Di - Do 9 - 13 Uhr und 15 - 18.30 Uhr
Freitag 9 - 18.30 Uhr
Samstag 9 - 13.30 Uhr

Rheurdter Straße 505
47475 Kamp-Lintfort
Telefon: 02842/47806

KFZ-Meisterbetrieb
PKW & LKW Reparaturen
Unfallschadeninstandsetzung

KLAUS KLEIN
Inspektionen, TÜV & AU

Kruppstraße 6
Gewerbegebiet Nord
47475 Kamp-Lintfort

Tel. 02842 - 330 330
Fax 02842 - 330 332
E-Mail: kk60@gmx.de

Buhl
Buhl GmbH Solar - Heizung - Bäder
Rheinberger Straße 361
47475 Kamp-Lintfort
Telefon 02842/92 1880
Fax 02842/92 1881
info@buhl-gmbh.de
www.buhl-gmbh.de

DIE BADGESTALTER
und
MEISTER DER ELEMENTE
Wärme - Wasser - Umwelt - Luft

Entdecken Sie Ihre Schönheit!

Ilona Börsch
Kosmetikinstitut

Hardenbergstr. 8 · 47475 Kamp-Lintfort · Tel. (02842) 5319

Zum Weihnachtsfest besinnliche Stunden,
zum Jahresende ein herzliches Dankeschön für Vertrauen und Treue,
zum neuen Jahr Gesundheit, Glück, Erfolg und weiterhin eine gute Zusammenarbeit
wünscht Rainer Lauricks & Team

Lauricks Automobile. Prinzenstraße 36. 47475 Kamp-Lintfort

Hirsch Apotheke
Apothekerin Silke Dietl
Auguststr. 45 (Ecke Kattenstr.)
47475 Kamp-Lintfort
Tel.: 02842/10433

Wir wünschen Ihnen ein besinnliches und frohes Weihnachtsfest und für 2020 Gesundheit und Wohlergehen.

Wichtig:
Betriebsferien vom 27.12.2019 bis 31.12.2019
Im Notfall erreichen Sie uns unter 02845 - 9484929
Ersatzfahrzeuge verfügbar!

Mölders Autohaus
Niederend 42 47509 Rheurdt
Tel: 02845 - 9484900
autohaus-moelders.de

Wir danken für Ihr Vertrauen und wünschen auf diesem Wege frohe Weihnachten und einen guten Rutsch in das neue Jahr.

SEIT 1984 *berns restaurant*
café berns
niederheinische landbäckerei

Berns Café & Restaurant
 Friedrich-Heinrich-Allee 182
 47475 Kamp-Lintfort
 02842-8220

Weihnachtsbuffet und Schmaus: am 24. Heiligabend-, 25. + 26. Weihnachtsbuffet 8-13 Uhr
 Neujahrsbuffet mit Fischauswahl 8-13 Uhr; je 16,90 Euro

Čevapčići[®]
 DAS ORIGINAL *Grillspezialitäten & more*

Moerserstr. 263,
 47475 Kamp-Lintfort
 Deutschland
 02842/94 988 11
 www.cevapcici-gmbh.de

ABV|MAKLER GmbH
 Moerser Str. 234
 47475 Kamp-Lintfort
 Tel. 0 28 42 - 97 59 68 - 0
 Fax 0 28 42 - 97 59 68 - 9
 service@abv-makler.de
 www.abv-makler.de

ABV|MAKLER GmbH
 Ihr Versicherungsmakler seit 2005



HolzLand GÜTGES[®]

Kruppstraße 12
 47475 Kamp-Lintfort
 Tel. 0 28 42/55 04 10
 Fax 0 28 42/4 76 84
www.holzland-guetges.de

NISSAN **DAIHATSU**
 MADE IN JAPAN

Ihr Partner für alle Marken, Produkte und Dienstleistungen rund um das Auto

AUTOHAUS GIEBICHENSTEIN GmbH

Friedrichstraße 78d · 47475 Kamp-Lintfort · Telefon 02842/1484

ivd
 Mitglied im

Immobilienkontor Niederrhein

IHR IMMOBILIENMAKLER RUND UM KAMP-LINTFORT...

Immobilienkontor Niederrhein e.k.
 Inh. Tobias Schumacher · Moerser Strasse 262 · 47475 Kamp-Lintfort

seit über 35 Jahren... „Qualität setzt sich durch“

Ihr Küchenfachgeschäft

Küchen PAULUS

Claudia & Bernd Laumann

Moerser Str. 359-361 · 47475 Kamp-Lintfort · Telefon 02842-50270

Allianz 
Horn & Strohm

Ihre Allianz in Kamp-Lintfort
 Ein Familienbetrieb aus Ihrer Nachbarschaft.

Moerser Str. 291 · 47475 Kamp-Lintfort · Tel. 02842 2673 · WhatsApp 01573 4835468
 Mo. + Mi. 12.00-17.00 Uhr, Di. + Do. 9.00-14.00 Uhr und nach Vereinbarung

PREISCHEL
 Sicherheit & Sonnenschutz

Öffnungszeiten
 Ausstellung:
 Montag-Freitag
 9.00-17.00 Uhr

Preischel GmbH | Kruppstraße 44 | 47475 Kamp-Lintfort | Tel. 02842 92910-0
 Fax 02842 92910-10 | info@preischel.de | www.preischel.de

Verwöhnen Sie Ihre Lieben mit einem Geschenkgutschein!

SILKE Ihr Frisör

SILKE HOPPE Frisörmeisterin
 Montplanetstraße 4 · 47475 Kamp-Lintfort
 Telefon 0 28 42 / 5 01 55

Geschenketipp zum Weihnachtsfest! Tolle Accessoires, Schmuck, Uhren, Schals, Tücher und Taschen ... zu fairen Preisen!

La Donna
 Feine Wäsche & Dessous
 Moerser Str. 254 · 47475 Kamp-Lintfort
 90 Jahre Miederwaren-Fachgeschäft

Öffnungszeiten: ★
 Mo - Fr 10.00 bis 18.00 Uhr ★
 An den Adventssamstagen:
 10.00 bis 14.00 Uhr
www.La-Donna-Dessous.de

 LIKE US ON facebook

Konditorei **Bäckerei Holland**

Hier ist der Genuss zu Hause **Kaffeehaus**

Kaffeehaus, Moerser Straße 51
 Hauptgeschäft, Moerser Straße 398
 Café Brotzeit, Wiesenbruchstr. 64

clever fit

DEIN FITNESS-STUDIO IN KAMP-LINTFORT

Am Rathaus 2-4 | Tel: 02842 928 6643 | studio@kamp-lintfort.clever-fit.com
 ÖFFNUNGSZEITEN: Mo - Fr 6 - 23 Uhr | Sa & So 9 - 21 Uhr

Pleger & Tümmermann

Karosserie-Lackierung • Mechanik
www.pt-autolack.de

Friedrichstraße 96
 47475 Kamp-Lintfort
 Tel. 02842 / 903 17 09

Sternbuschweg 170
 47057 Duisburg
 Tel. 0203 / 35 67 77

PHOTO PORST

Inh. Photo Pöplinghaus GmbH

Friedrichstr./Ecke Moerser Str. 47475 Kamp-Lintfort
 Tel. 02842/10031 Fax 02842/91663

UMZUGSSERVICE Jaeger

Moerserstraße 272 · 47475 Kamp-Lintfort
 Tel. 02842 7065620 · Mobil 0157 714 210 02 · www.umzuege-jaeger.de

Umzüge · Umzugshelfer · Entrümpelungen · Möbel Montage · Transport-service · Baugrund-, Treppenhaus-, Büro- und Haushaltsreinigung



...unsere Ise wird am 6. Januar 70 Jahr!

Darum bleibe froh und stets gesund, sorgenfrei zu jeder Stund, Glück und recht viel Sonnenschein sollen Dir beschieden sein. Bist stets fröhlich, frisch und heiter sollst noch viele Jahre klettern auf der Lebensleiter.

Alles Liebe und Gute wünschen Dir Dein Peter, Katja, Stefanie, Michael, Stefan und Deine Enkelkinder.
Wir haben Dich lieb, bis zum Mond und wieder zurück.

Hip Hip Hurra

PREISCHEL
Mechanische Sicherheitstechnik

Ihr Fachunternehmen für die Beseitigung von Sturmschäden, Einbruchschäden und Brandschäden an Türen und Fenstern aus Kunststoff, Holz und Aluminium



- Schnelle Begutachtung und Erstellung einer Kosten-Nutzen-Analyse
- Die Instandsetzung mit Produkten namhafter Hersteller ist in nahezu allen Fällen durchführbar
- Sämtliche Arbeitsgänge werden vor Ort durchgeführt
- Unsere zertifizierten Fachkräfte beraten Sie gerne
- Sicherheitsberatung - sicher Wohnen in den eigenen vier Wänden
- In Zusammenarbeit mit unserem starken Partner ABUS bieten wir Ihnen eine ganze Reihe von Sicherheitsmaßnahmen. Die ABUS-Produkte erfüllen höchste Sicherheitsanforderungen
- Spezialisiert auf den Einbau mechanischer Sicherheitstechnik und Schließanlagen der Firma **ABUS**

Kruppstraße 44 · 47475 Kamp-Lintfort · Telefon 0 28 42 / 92 910-0 · www.preischel.de
Öffnungszeiten: Mo. - Fr. 9.00 bis 17.00 Uhr · Sa. 9.00 bis 13.00 Uhr oder nach Vereinbarung

**panoramabad
pappelsee**

Wir wünschen Ihnen
fröhliche
Weihnachten!



Panoramabad Pappelsee · Bertastr. 74 · 47475 Kamp-Lintfort
Tel. 02842 81640 · Mail: kontakt@panoramabad-pappelsee.de
www.panoramabad-pappelsee.de

Kamp-Lintfort Bürgermeister ehrt langjährige Ratsmitglieder

In der Ratssitzung hat Bürgermeister Prof. Dr. Christoph Landscheidt nun zahlreiche Ratsmitglieder für ihr langjähriges Engagement ausgezeichnet.

Für 10 Jahre Mitgliedschaft im Rat wurden Sibylle Skrzypczak, Dr. Norbert Thiele, Andreas Wellesen, Wolfgang Holzgräfe, Franz-Josef Hüls, Bernhard Kames und Thomas Reif ausgezeichnet.

Für 25 Jahre Mitgliedschaft im Rat wurden Barbara Drese, Monika Hellberg, Ralf Borkenhäuser und Uwe Schubert geehrt.

Bereits 30 Jahre sind die beiden Ratsmitglieder Matthias Gütges und Heinz-Peter Ribbrock aktiv. Auf insgesamt

35 Jahre hat es Heinz-Güter Schmitz gebracht. „Ich danke Ihnen allen für ihr jahrelanges ehrenamtliches Engagement zum Wohle der Stadt Kamp-

Lintfort. Der zeitliche Aufwand, der eine Ratsmitgliedschaft mit sich bringt, ist immens und kann gar nicht genug gewürdigt werden“, so Landscheidt.



(v.l.n.r.) Uwe Schubert, Thomas Reif, Bürgermeister Prof. Dr. Christoph Landscheidt, Dr. Norbert Thiele, Andreas Wellesen, Matthias Gütges, Monika Hellberg, Wolfgang Holzgräfe, Sibylle Skrzypczak, Franz-Josef Hüls, Heinz-Peter Ribbrock, Heinz-Güter Schmitz, Barbara Drese, Bernhard Kames u. Ralf Borkenhäuser

Kamp-Lintforter Wert-Scheck

Ab sofort erhalten Sie zu den bekannten Wert-Schecks 5,- €, 15,- €, 25,- €, 50,- €, den neu eingeführten 10,- €-Wert-Scheck.



Schenken Sie Ihren Lieben einen Kamp-Lintforter Wertscheck!

**STADTWERKE
KAMP-LINTFORT**

RUNDUM SICHER VERSORGT.

EGAL WIE, HAUPTSACHE:

FROHE WEIHNACHTEN!



Stadtwerke Kamp-Lintfort GmbH
Wilhelmstraße 1a · 47475 Kamp-Lintfort · Telefon 02842/930-0
Kostenloses Service-Telefon 0800/28 42 930

www.swkl.de

Was wäre Weihnachten ohne Stern?

Autohaus Evertz wünscht frohe Festtage.

Wir bedanken uns bei allen Kunden und wünschen Ihnen eine fröhliche Weihnachtszeit. Möge auch 2020 unter einem guten Stern stehen.



Mercedes-Benz
Das Beste oder nichts.

Anbieter: Daimler AG, Mercedesstraße 137, 70327 Stuttgart, Partner vor Ort:
Josef Evertz GmbH & Co. KG
Autorisierter Mercedes-Benz Service und Vermittlung
Kemper Straße 310 · 47445 Moers
E-Mail: info@evertz.mercedes-benz.de · Tel.: 02842-9190-0
http://www.evertz.mercedes-benz.de

Landesgartenschau Jetzt wird Gartenschau gepflanzt: Blütenbänder, Blütenteppiche, Blütenwiesen- und -beete ...

225.000 Blumenzwiebeln und 22.000 Stauden kommen jetzt im Herbst vor allem im Zechenpark in die Erde dazu der Wechselblor im Frühjahr und im Sommer. Blütenpracht dort, wo früher Kohle gefördert wurde...



Die ausgelegten Blumenzwiebeln...

„Wir pflanzen hier im Zechenpark auf und um die Erdsulpturen riesige lineare Blütenwiebelfelder – in diesen Dimensionen habe ich so etwas noch nie auf einer Gartenschau gemacht!“, das erklärt Christine Orel, Landschaftsarchitektin und Pflanzplanerin aus Herzogenaurach.

Gemeinsam mit Mitarbeiterin Annaca Kröner hatte sie sich die Mammutaufgabe vorgenommen, von Montag bis Mittwoch im gesamten Laga-Gelände aus gelben, roten und grünen Säckchen und riesigen

um die Stauden auf dem Quartiersplatz.

Strenge der Erdsulptur

Christine Orel geht es in ihren teilweise streng linear ausgelegten Beetformationen und schnurförmig und in Reihen

formen, -größen und -höhen immer neue Bilder. „Das schafft wechselnde Perspektiven, Blicke verschieben sich und locken so, immer weiter zu gehen und das Gelände ganz zu entdecken“, so Christine Orel.

Die 57-Jährige hat schon rund 50 Bundes- und Landesgartenschauen im In- und Ausland mit viel Begeisterung für die immer wieder neue Aufgabe, enormem Fachwissen und viel Erfahrung in einem jeweils für den Ort kreierten Stil pflanzlich gestaltet.



...im Detail

Kartons unseres Pflanzenlieferanten Lubbe aus Lisse (NL) Tulpen-, Zierlauch-, Narzissen- oder Iriszwiebeln entsprechend ihrer Planung auszulegen. Das Gartenbauunternehmen Hörsch aus Nickenich, hochdekoriert bei anderen Gartenschauen, hat die Pflanzung in die vorbereiteten Beete übernommen, THK Freianlagen aus Münster kümmert sich aktuell

ausgelegten Zwiebeln darum, „die strenge Architektur der Erdsulptur abzubilden“. Sie will dieser „Kunstlandschaft“ mit wenigen Bestandsbäumen, die sie als „tolle Herausforderung“ begreift, diesem „besonderen Geist des Ortes“, ein wiedererkennbares Bild geben. Flaniere der Besucher an den Beeten vorbei, ergeben sich durch unterschiedliche Blüten-

Die Strenge löst sich in Höhe des neuen Spielplatzes im Süden des Geländes auf: „Dort wird es eher wiesenhaft und hier arbeiten wir vermehrt mit spätblühenden Narzissen, die dann zur Eröffnung Mitte April noch attraktiv sein sollen.“ ‚Sweetness‘ heißt so eine Narzissensorte, die Iris ‚Lion King‘ und Tulpensorten tragen klingende Namen wie ‚Uncle Tom‘, ‚Orange beauty‘ oder ‚Lasting Love‘. Unzählige Stauden und Wechselblor sorgen entsprechend der Jahreszeiten dafür, „dass es nie langweilig wird und es in den einzelnen Bereichen ganz unterschiedlich tönt“, verspricht die Planerin.



Christine Orel beim Auslegen der Zwiebeln



Stefanie Sluiter, Gärtnermeisterin von THK, mit dem Pflanzplan

Frohe Weihnachten
2019

Liebe Kundinnen und liebe Kunden,
wir wünschen Ihnen fröhliche Weihnachten, Zeit zur Entspannung und Besinnung auf die wirklich wichtigen Dinge sowie Gesundheit, Erfolg und Glück im neuen Jahr
Für das entgegengebrachte Vertrauen in uns und unsere Arbeit bedanken wir uns herzlich.
Ihr Team der ventalis Apotheke

T 02842.9048113 | www.ventalis-apo-lintfort.de

Wir wünschen Ihnen und Ihren Familien ein gesegnetes Weihnachtsfest und ein gesundes neues Jahr!

Das Team Ihrer Friedrich-Apotheke

friedrich-apotheke
Wera Döring

Kamp-Lintfort

Neuer Kinder-Spielplatz „Biberburg“ am Pappelsee

Der neue Spielplatz „Biberburg“ am Pappelsee ist nun offiziell eröffnet. Rund 105.000 Euro hat die Stadt Kamp-Lintfort in die Spielanlage investiert. Die neuen Teile des Spielplatzes bestehen aus einem großen Kletterparcours aus Robinienholz, einem Vogelstern mit Eiern, einem Steg und als Highlight gibt es eine riesige erkletterbare Biberburg mit zwei Biberfiguren aus Naturholz.

Neben den neuen Spielgeräten, bei denen rund 2000 Laufmeter Robinienholz verbaut wurden, wurde auch die Wegeführung geändert, um Hundehalter um den Spielplatz herumzuführen. „Der Zustand des Spielplatzes am Pappelsee war nicht mehr zu halten, viele Geräte waren über die Jahre defekt. Da war es nun Zeit zu investieren“, erklärt Jugenddezernent Dr. Christoph Müllmann. Die Bauzeit begann im Mai 2019 und endete Ende im



V.l.n.r. Jugenddezernent Dr. Christoph Müllmann, Nikolaus, Martin Richardt (dtp Landschaftsarchitekten), Bürgermeister Prof. Dr. Christoph Landscheidt, Mike Oberhäuser (Naturholzdesign am Niederrhein), Sven Flohrack (Naturholzdesign am Niederrhein), Nicole Lohbeck (Grünflächenamt) mit Kindern der Grundschule am Pappelsee und der Kita Tausendfüßler auf der Biberburg

November. Man habe in einer aufwendigen Befragung bei der Eröffnung des Playparks Kinder aus Kamp-Lintfort in die Gestaltung mit eingebunden.

Für die Erstellung des Spielplatzkonzeptes für die gesamte Stadt habe es ebenfalls eine große Befragung gegeben. Dabei kam heraus, dass Kinder und Eltern lieber größere zentrale Spielplätze wünschen als kleine Spielplät-

ze mit nur wenigen Spielgeräten. „Der Trend geht zum großen Spielplatz“, erklärt Bürgermeister Prof. Dr. Christoph Landscheidt.

„Neben der Biberburg am Pappelsee haben wir auch in den neuen Spielplatz auf dem Gelände der Landesgartenschau investiert, der nach der LaGa allen Kamp-Lintforter Kindern kostenlos zur Verfügung steht.“



Der neue Renault CLIO

Jetzt mit kostenlosen Winterkomplettreifen*



Renault Clio EXPERIENCE TCe 100
ab mtl.

99,- €

inkl.

5 Jahren
Garantie**

Fahrzeugpreis: 15.730,- € inkl. Renault flex PLUS Paket** im Wert von 540,- €. Bei Finanzierung: Nach Anzahlung von 3.820,- €, Nettodarlehensbetrag 11.909,54 €, 60 Monate Laufzeit (59 Raten à 99,- € und eine Schlussrate: 6.972,16 €), Gesamtauflistung 50.000 km, eff. Jahreszins 0 %, Sollzinssatz (gebunden) 0 %, Gesamtbetrag der Raten 12.813,17 €. Gesamtbetrag inkl. Anzahlung 16.633,63 €. Ein Finanzierungsangebot für Privatkunden der Renault Bank, Geschäftsbereich der RCI Banque S.A. Niederlassung Deutschland, Jagenbergstraße 1, 41468 Neuss. Gültig bis 24.09.2019.

• Klimaanlage • Audiosystem R&GO • Einparkhilfe hinten • Türgriffe und Außenspiegel in Wagenfarbe • Fahrersitz und Lenkrad höhenverstellbar

Renault Clio TCe 100, Benzin, 74 kW: Gesamtverbrauch (l/100 km): innerorts: 5,6; außerorts: 3,7; kombiniert: 4,4; CO₂-Emissionen kombiniert: 100 g/km; Energieeffizienzklasse: A. Renault Clio: Gesamtverbrauch kombiniert (l/100 km): 5,2 – 4,4; CO₂-Emissionen kombiniert: 119 – 100 g/km, Energieeffizienzklasse: B – A (Werte nach Messverfahren VO [EG] 715/2007)

Abb. zeigt Renault Clio INTENS mit Sonderausstattung.

Besuchen Sie uns im Autohaus. Wir freuen uns auf Sie.

AUTOHAUS TERHORST GMBH & CO.KG

Renault Vertragspartner

Kruppstr. 9, 47475 Kamp-Lintfort, Tel. 02842-97590

www.renault-terhorst.de

*Gültig für vier Winterkomplettreifen. Reifenformat und Felgendesign nach Verfügbarkeit. Ein Angebot für Privatkunden und Kleingewerbetreibende, gültig bei Kaufantrag bis 31.10.2019 und Zulassung bis 31.12.2019. **2 Jahre Renault Neuwagengarantie und 3 Jahre Renault PLUS Garantie (Anschlussgarantie nach der Neuwagengarantie) für 60 Monate bzw. 50.000 km ab Erstzulassung gem. Vertragsbedingungen, nur in Verbindung mit einer flex PLUS Finanzierung.

Kamp-Lintforter Duo Rhein-Art



Susanne Drieß und Frank Reinert sind das Kamp-Lintforter Duo Rhein-Art. Ihr Debütalbum „Niederrhein – man muss ihn lieben“ wurde jetzt veröffentlicht.

Frohe
Weihnachten
& einen guten Rutsch!



wünschen Ihnen
Monika & Nina Hücklekemkes + Team!



Moerser Str. 64 · 47475 Kamp-Lintfort · Tel.: 02842 – 81449

Sparkasse Duisburg/TuS Fichte Lintfort Er war eigentlich das gesündeste und fitteste Familienmitglied...



Seit dem 6.12. jedoch ist klar, dass der achtjährige Quentin aus Kamp-Lintfort an der Krebserkrankung „B-Zell-Non-Hodgkin-Lymphom“ leidet. Eine sehr seltene und aggressive Variante. Etliche Untersuchungen und Behandlungen gingen der Diagnose voraus, seit Montag nun muss sich Quentin seiner ersten Chemotherapie unterziehen.

Eine unvorstellbare Belastung auch für seine Familie. Monatlang litt Quentin unter ge-

schwollenen Lymphdrüsen, die zunächst als unbedenklich eingestuft wurden. Auf Drängen seiner Eltern wurde schließlich eine Gewebeprobe entnommen und eingeschickt. Am Nikolaustag dann wurde es zur traurigen Gewissheit. Quentin ist schwer krank. Den Fußball muss er erst einmal aufgeben und das fällt ihm unglaublich schwer. Er liebt Fußball über alles und ist schon lange treuer BVB Fan.

Freunde und Bekannte der Familie sammeln nun engagiert für die Behandlungen des Jungen. „Es wird einiges auf die Eltern zukommen und man kann nicht alles alleine schaffen,“ so eine andere Mutter aus dem Fußballverein. Wer spenden möchte, kann das auf folgendes Konto tun:

Sparkasse Duisburg
TuS Fichte Lintfort
SWIFT-BIC DUIS DE 33
IBAN DE
09350500000760102467
V-Zweck: Quentin E3

Kamp-Lintfort Rückbau der Wilhelmstr. 28 hat begonnen



Im Rahmen des Innenstadumbaus hat der Rückbau des Gebäudes an der Wilhelmstraße 28 begonnen. Nach einer ersten Entrümpelung folgt nun, wie schon bei den bunten Riesen an der Markgrafenstraße 13-19, die zeitlich sehr aufwendige Schadstoffsanierung durch eine Spezialfirma.

„Nach Entfernung aller Schadstoffe wird das Gebäude im nächsten Jahr mit einem Kran

abgerissen“, erklärt Projektleiterin Christiane Tielsch. Für die Nachnutzung des Grundstücks fänden derzeit Verhandlungen mit Investoren statt, die an dieser Stelle neuen Wohnraum schaffen wollen. „Der Abriss der Wilhelmstraße 28 ist Teil unseres Innenstadumbauprogramms. In der Innenstadt entsteht derzeit ein hochwertiges Stadtquartier mit attraktiver Grünfläche und vielen neuen Wohnungen.“, erklärt Bürgermeister Prof. Dr. Christoph Landscheidt die Maßnahme. Die Stadt sei unter Abruf hoher Fördermittel den Wandel von der wenig attraktiven Innenstadt zum „Schmuckkästchen“ angegangen. Im Zuge der Gesamtmaßnahme würden auch zahlreiche geförderte Wohnungen im Quartier geschaffen.

Den zügigen Fortschritt der Gesamtmaßnahme könne man jeden Tag in der Innenstadt verfolgen.

Kamp-Lintfort Jugendliche basteln für den guten Zweck

Die Mobile Jugendarbeit hat mit Jugendlichen einen Weihnachtsverkauf für den guten Zweck durchgeführt. An vier Dienstagen im November und Dezember organisierte Sandra Szumotalski, Mitarbeiterin der Mobilien Jugendarbeit, eine Weihnachtscharitygruppe.

Zusammen mit acht Jugendlichen wurden leckere Kekse gebacken und schöne Weihnachtsdekorationen gebastelt. Die Ergebnisse wurden anschließend im Foyer des Neuen Rathauses für einen guten Zweck ver-

kauft. Auch 1. Beigeordneter Dr. Christoph Müllmann ist begeistert von Christbaumschmuck, Keksen, Weihnachtskarten und Co. „Ich bin froh, dass die Jugendlichen ihre Zeit und Arbeitskraft für die gute Sache investieren.“ Organisatorin Sandra Szumotalski erklärt: „Die Jugendlichen durften selbst bestimmen, wem der Erlös zu Gute kommt. Wie schon im vergangenen Jahr werden die Einnahmen jeweils zur Hälfte dem SOS Kinderdorf sowie der Tierherberge in Kamp-Lintfort gespendet.“ Bei der Aktion kam ein Spendenbetrag von 540 Euro zusammen.



V.l.n.r. Malinee, Carolin, Sophie, Sabrina, Darajah, Sandra Szumotalski (Mobile Jugendarbeit), Lilly und Martha verkaufen Weihnachtskarten an Jugenddezernent Dr. Christoph Müllmann

Neues Abfuhrunternehmens für die Leerung von Gruben und Kleinkläranlagen

Ab 2020 ändert sich das Abfuhrunternehmen für die Leerung abflussloser Gruben und Kleinkläranlagen. Bisher wurde das häusliche Schmutzwasser durch die Firma Borgers abgefahren, für den Zeitraum ab dem 1. Januar 2020 bis Ende 2021

hat nun die Firma Leiendecker aus Kempen die Ausschreibung gewonnen.

Sämtliche Bestandsdaten und Leerungsintervalle wurden an Leiendecker übergeben, damit die Leerungen auch zum Jahresbeginn reibungslos erfolgen können. Sollte es zu Problemen

bei den Leerungen kommen, können sich Betroffene direkt an das Entsorgungsunternehmen unter Tel. 021 52/54400 wenden. Für andere inhaltliche oder technische Fragen steht Aileen Jungbecker beim Tiefbauamt unter 02842/912-381 zur Verfügung.

Einfach Gut – unsere
Löwen apotheke

WAS IST GLÜCK FÜR SIE?



Gerade Weihnachten und der Jahreswechsel sind eine Einladung an alle, inne zu halten, zurückzublicken und aktiv zu werden.

Statt darauf zu warten, dass andere den ersten Schritt tun, fangen wir einfach bei uns selbst an, und starten in ein achtsames Jahr 2020, das unseren Blick immer wieder wohlwollend auf uns und unsere Mitmenschen lenkt.

In diesem Sinne wünsche ich Ihnen herzerwärmende Feiertage und einen gesunden Start ins neue Jahr.

Ihr Team der Löwen-Apotheke



UNSER GESCHENK FÜR SIE!

Noch nicht ganz sicher, was Sie brauchen oder gerne verschenken möchten? Kein Problem, wir beraten Sie gerne und gewähren Ihnen im Anschluss, gegen Vorlage dieses Coupons, einen **Rabatt von 20 % auf ein Produkt Ihrer Wahl***.



* Die prozentualen Ersparnisse beziehen sich auf die Verkaufspreise der Apotheke. Nur ein Gutschein pro Person. Gilt nicht für verschreibungspflichtige Medikamente und Zuzahlungen. Nicht mit anderen Rabatten kombinierbar. Gültig bis zum 31.12.2020.



Apothekerin Christiane Kanngießer e. K.
Moerser Str. 220 · 47475 Kamp-Lintfort · Telefon: 02842 – 2384
E-Mail: info@meine-loewen-apotheke.de · www.meine-loewen-apotheke.de
Öffnungszeiten: Mo. bis Fr.: 8:00 – 18:30 Uhr · und Sa.: 8:00 – 14:00 Uhr



...und alles Gute für das neue Jahr wünscht Ihnen Ihre



Vertrauen
und Nähe
**Volksbank
Niederrhein eG**

Kamp-Lintfort

100 Jahre Glückauf Apotheke oder Pharmazie verbindet Menschen



Beraten, helfen, erklären, experimentieren und vor allem Zuhören – das sind die Steckpferde der Glückauf-Apotheke in der Moerser Straße 271 in Kamp-Lintfort. Aber seit immerhin 230 Jahren versorgt, umsorgt und pflegt die älteste Apotheke unserer Stadt die Menschen rundherum.

„Man geht wirklich nicht nur dorthin, um sich medizinisch einzudecken, „erzählt eine Kundin, „man trifft hier auch

immer jemanden, den man kennt.“

Mitten drin gehören Kunden aller Altersklassen, aller Länder und aller Branchen zum festen Stammklientel. Und mit den Kunden wurde das große Jubiläum ausgiebig gefeiert.

Wir sagen als Werbegemeinschaft „Herzlichen Glückwunsch zu diesem Erfolg“ und freuen uns auf die nächsten Jahre mit der Glückauf-Apotheke in unserer Nachbarschaft.

**Familien-
Post**

Anzeigen-Hotline:
02842 / 3397255

Jetzt Rechthaber werden!

Ein Angebot der ÖRAG Rechtsschutzversicherungs-AG, Hansaallee 199, 40549 Düsseldorf, www.oerag.de



sparkasse-duisburg.de/recht

**Mit Rechtsschutz in echter
Rechthaber-Qualität
und einem der besten
Anwaltsnetzwerke in
Deutschland.**

Jetzt mit attraktiven Preisvorteilen
abschließen!
Wir informieren Sie gerne.

Wenn's um Geld geht

 **Sparkasse
Duisburg**

**DIE HALL OF FAME WÜNSCHT ALLEN GÄSTEN
FROHE WEIHNACHTEN UND EINEN GUTEN START INS NEUE JAHR!**

HALL OF FAME
2 für 1

Der Überbringer dieses
Gutscheins erhält
beim Kauf eines Tickets
in der HALL OF FAME
ein zweites, wertgleiches
Ticket kostenlos dazu.



Gilt für alle Kinovorstellungen
(außer Sonderveranstaltungen),
sofern nicht ausverkauft.
Kein Umtausch in Bargeld möglich.

Gültig bis: **30.09.2020**

HALL OF FAME | KINO KAMP-LINTFORT GmbH
Ringstraße 140 | 47475 Kamp-Lintfort | www.hall-of-fame.website | info@hall-of-fame.website
HOTLINE FÜR SERVICE- & TICKETVERKAUF: 0 38 71 - 211 40 40*
(aus dem dt. Festnetz kostenlos; aus dem Mobilfunknetz Kosten gemäß Ihres Tarifs)

HALL OF FAME
WWW.HALL-OF-FAME.WEBSITE